



# **Instalace systémového ovladače USB modulů TEDIA® (Windows® 98/ME/2000/XP)**

---



## O dokumentu

Tento dokument byl vytvořen se záměrem poskytnout přesné a bezchybné informace, nelze však vyloučit, že obsahuje chyby. V případě jejich nalezení nebo nejasností se můžete obrátit na technickou podporu (viz kontaktní informace).

Dokument je autorským dílem chráněným ustanovením zákona č. 121/2000 Sb., o právu autorském, o právech souvisejících s právem autorským a o změně některých zákonů („Autorský zákon“). Autor poskytuje uživateli právo dokument kopírovat vcelku i po částech, avšak výhradně pro vlastní potřebu.

Zveřejněné informace jsou poskytovány bez záruky a jakékoliv požadavky na náhrady případné škody vzniklé užitím dokumentu jsou předem vyloučeny. Autor si vyhrazuje právo na změnu bez předešlého upozornění.

Všechna jména a názvy použité v textu mohou být chráněnými známkami nebo obchodními názvy výrobků příslušných firem.

Výrobky TEDIA® mohou být použity výhradně v souladu s doporučeními výrobce uvedenými v dokumentaci, obecně platnými normami či standardy a pouze takovým způsobem, aby jejich selháním zaviněným jakýmkoliv způsobem se nemohly stát nebezpečnými osobám nebo majetku.

### Kontaktní informace:

adresa: TEDIA® spol. s r. o., Zábělská 12, 31211 Plzeň, Česká republika

telefon: +420 377 478 168

fax: +420 377 478 169

e-mail: [podpora\\_daq@tedia.cz](mailto:podpora_daq@tedia.cz)

internet: <http://www.tedia.cz>, <http://www.pci.cz>

## Obsah

1. Úvod .....	1
2. Instalace systémového ovladače .....	2
2. Odinstalace systémového ovladače standardním způsobem .....	6
3. Odinstalace systémového ovladače pomocí FTDI Clean Utility .....	7

## 1. Úvod

Tato příručka popisuje způsob nainstalování a odinstalování systémového ovladače nezbytného pro funkci USB modulů TEDIA®.

Obrázky v textu jsou uvedeny pro operační systém Windows® XP, pro ostatní systémy Windows jsou dialogová okna zpravidla analogická. Významnější rozdíly mezi jednotlivými operačními systémy jsou vždy popsány v textu.

USB moduly TEDIA® mají unikátní sériová čísla umožňující činnost více modulů připojených současně k počítači. Toto řešení však vyžaduje instalaci ovladače při prvním připojení každého modulu k počítači bez ohledu, zda již dříve byl modul stejného typu (avšak odlišného sériového čísla) k počítači připojen. Při opakovaném připojování modulu se stejným sériovým číslem se ovladač již znovu neinstaluje.

Aktuální verze ovladače: 1.01

Podporované operační systémy: Windows® XP, Windows® 2000, Windows® Me a Windows® 98

Balík ovladače je tvořen následujícími soubory:

- Ftd2xx.dll, velikost: 81,290 bajtů, verze souboru: 3.1.6.1,
- Ftd2xx.sys, velikost: 34,639 bajtů, verze souboru: 3.1.4.1
- Udaq.inf, velikost: 3,101 bajtů
- Udaqunin.exe, velikost: 77,824 bajtů, verze souboru: 4.0.2.1
- Udaqunin.ini, velikost: 89 bajtů

Součástí ovladače je dále tato příručka a program pro odinstalování ovladače (adresář “Uninstall”).

Aktuální verze ovladače podporuje tyto USB moduly TEDIA:

- PID = FB70<sub>H</sub>
- UDAQ-1208
  - UDAQ-1408
  - USB-1052

- PID = FB71<sub>H</sub>
- UDAQ-1216A (verze AL a AS)
  - UDAQ-1416A (verze AL a AS)
  - UDAQ-1628
  - UDAQ-1828 (všechny verze)

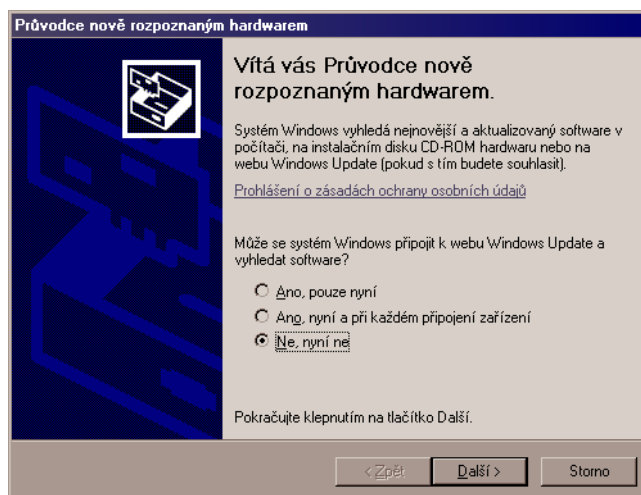
Aktuální informace o ovladačích a USB modulech TEDIA® můžete nalézt na <http://www.tedia.cz>.

### **Důležitá poznámka:**

*Pro činnost USB modulů je zcela nezbytný systémový ovladač, aplikační programy však mohou vyžadovat instalaci dalších ovladačů zajišťujících rozhraní API vyšší úrovně. Tyto ovladače, např. TEDIA\_DAO1, se instalují samostatně.*

## 2. Instalace systémového ovladače

- 1) Přihlaste se do systému jako uživatel s administrátorskými právy, připojte USB modul k počítači.
- 2) Je zobrazeno okno „Průvodce nově rozpoznaným hardwarem“ (viz Obr. 1). Při dotazu o spojení se serverem Windows Update zvolte „Ne, nyní ne“. Ujistěte se také, že se Windows nepřipojí k serveru Windows Update automaticky (viz Poznámka). V opačném případě může dojít k nekorektní instalaci ovladače. Klikněte na „Další“.



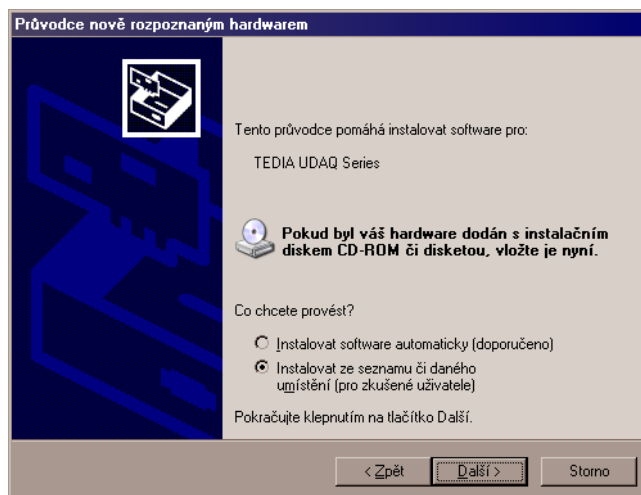
Obr. 1 Průvodce nově rozpoznaným hardwarem.

### **Poznámka:**

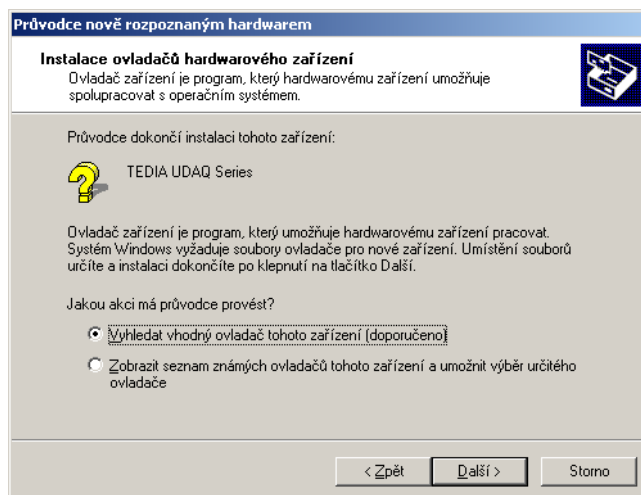
*Používáte-li Windows® XP Service Pack 1, odpojte před instalací ovladače svůj počítač od Internetu. Odpojení můžete provést buď fyzickým odpojením síťového kabelu nebo zakázáním připojení v „Ovládací panely/Síťová připojení“, kliknutím pravým tlačítkem na příslušném připojení a volbou „Zakázat“.*

*Používáte-li Windows® XP Service Pack 2, není nutné se odpojovat od sítě, ale ujistěte se, že se Windows nebudou připojovat k serveru Windows Update automaticky (t.j. v okně „Ovládací panely/Systém/Hardware/Windows Update“ nesmí být vybrána volba „Pokud zařízení potřebuje ovladač, přejít na web Windows Update bez ptaní“).*

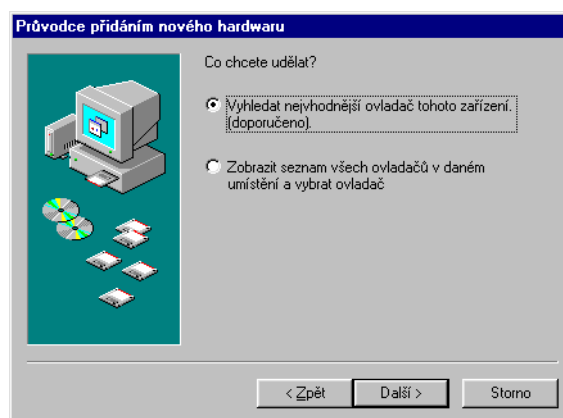
- 3) Ve Windows® XP zvolte „Instalovat ze seznamu či zadaného umístění“ (viz Obr. 2). Ve Windows® 2000, Windows® Me a Windows® 98 zvolte „Vyhledat vhodný ovladač tohoto zařízení (doporučeno)“ (viz Obr. 3 a Obr. 4). Klikněte na „Další“.



Obr. 2 Dialogové okno pro Windows® XP.



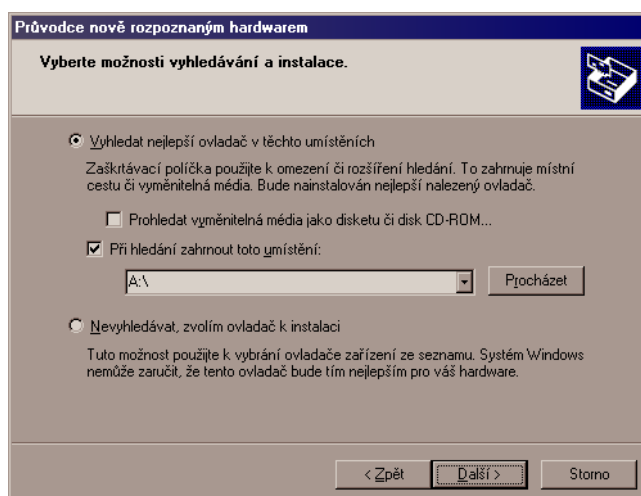
Obr. 3 Dialogové okno pro Windows® 2000.



Obr. 4 Dialogové okno pro Windows® 98.

4) Vložte TEDIA® InfoCD, dodávané s modulem, případně si stáhněte aktuální verzi systémového ovladače ze stránek <http://www.tedia.cz>.

V dialogovém okně podle Obr. 5 zvolte „Vyhledat nejlepší ovladač v těchto umístěních“ a zadejte cestu k ovladači (v případě TEDIA® InfoCD je popsána v readme souboru). Klikněte na „Další“.

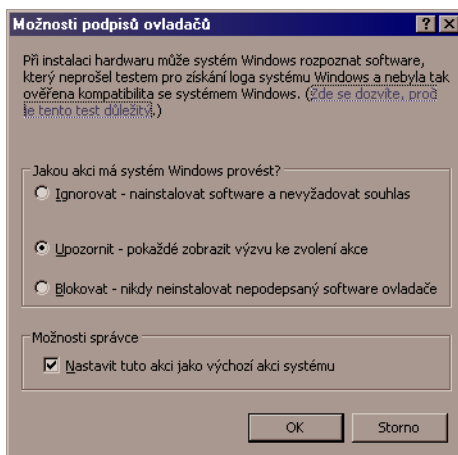


Obr. 5 Vyhledat nejlepší ovladač.

5) Systémový ovladač dodávaný s USB moduly není digitálně podepsán. Windows umožňují konfigurovat právo k instalaci takového ovladače do režimů „instalovat bez upozornění“, „upozornit a umožnit instalaci“ nebo „upozornit a instalaci přerušit“. Výchozí nastavení při instalaci nepodepsaného ovladače upozorní a ponechá na uživateli rozhodnutí, zda bude v instalaci pokračovat.

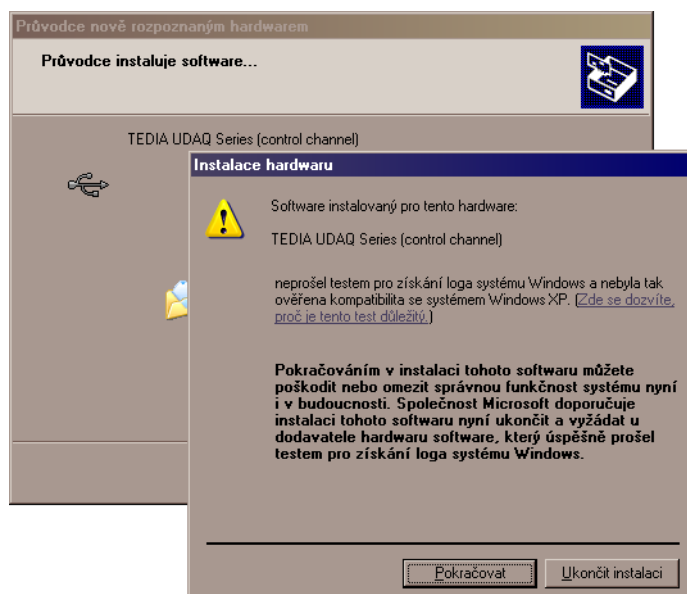
**Poznámka:**

*Máte-li pochybnosti, můžete nastavení ověřit v dialogu „Možnosti podpisů ovladačů“ v „Ovládací panely/Systém/Hardware/Podpisy ovladačů“, obrázek Obr. 6 zachycuje obvyklé výchozí nastavení.*



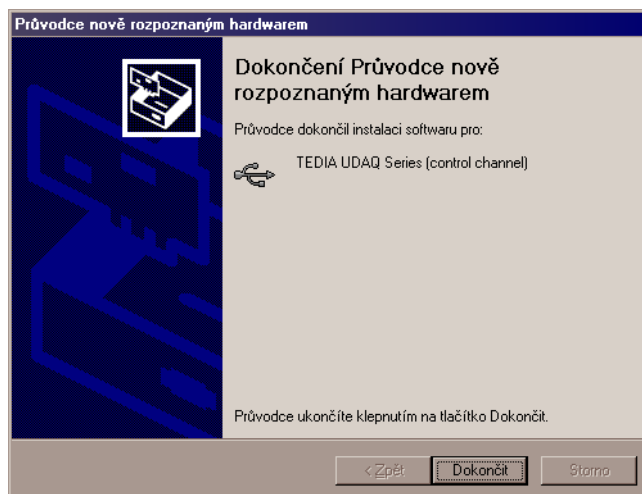
Obr. 6 Možnosti podpisů ovladačů.

Je-li nastavena možnost „Upozornit“, je zobrazeno se následující okno (Obr. 7). Zvolte „Pokračovat“.



Obr. 7 Upozornění na nepodepsaný ovladač.

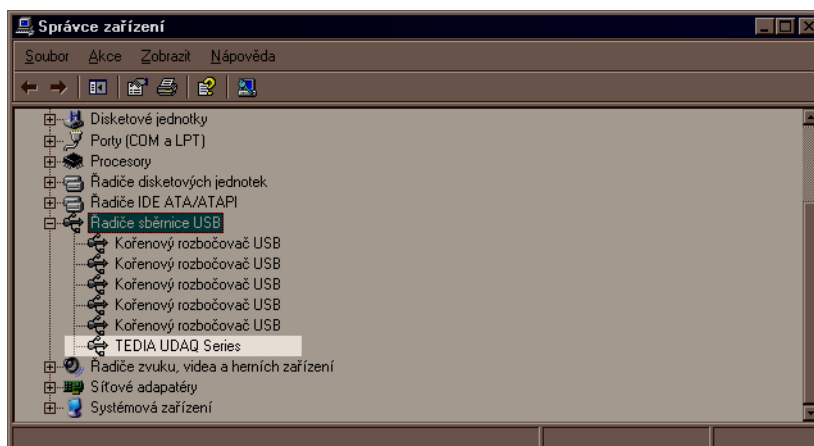
6) Je zobrazeno okno informující o úspěšné instalaci systémového ovladače. Zvolte „Dokončit“.



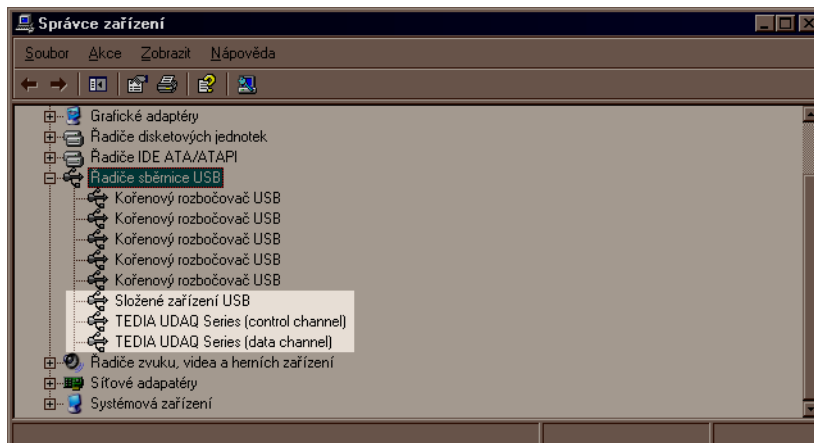
Obr. 8 Dokončení instalace.

7) Moduly s PID = FB71<sub>H</sub> (např. UDAQ-1216AL) obsahují dvoukanalový USB řadič, který se navenek chová jako dvě nezávislá zařízení. Ve Windows® 2000, Windows® Me a Windows® 98 proběhne instalace druhého zařízení automaticky. Ve Windows® XP je nutné podruhé projít postup instalace od bodu 2).

8) Systémový ovladač je nyní nainstalován. Korektní instalaci můžete ověřit pomocí Správce zařízení podle Obr. 9 a Obr. 10 (vyžaduje připojený USB modul).



Obr. 9 Nainstalovaný modul s PID = FB70<sub>H</sub> (např. UDAQ-1408).



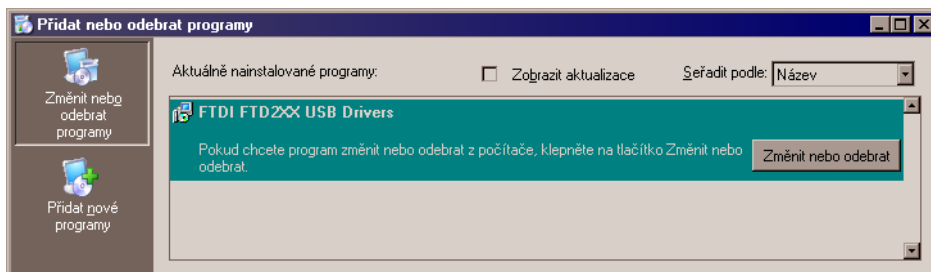
Obr. 10 Nainstalovaný modul s PID = FB71<sub>H</sub> (např. UDAQ-1216AL).



## 2. Odinstalace systémového ovladače standardním způsobem

V této kapitole je popsán způsob odinstalování systémového ovladače USB modulů TEDIA®.

- 1) Ujistěte se, že k počítači není připojen žádný USB modul TEDIA®.
- 2) V Ovládacích panelech spusťte „Přidat nebo odebrat programy“ (viz Obr. 11), zvolte „FTDI FTD2XX USB Drivers“ a klikněte na „Změnit nebo odebrat“.

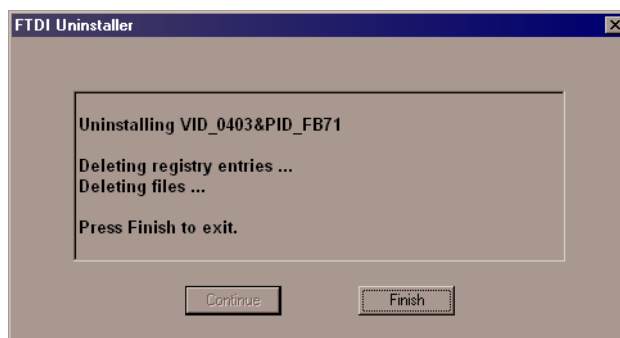


Obr. 11 Přidat nebo odebrat programy.

- 3) V následujících oknech zvolte postupně „Continue“ (Obr. 12) a „Finish“ (Obr. 13)



Obr. 12 FTDI Uninstaller.



Obr. 13 FTDI Uninstaller.

- 4) Systémový ovladač je nyní odinstalován.

### 3. Odinstalace systémového ovladače pomocí FTDI Clean Utility

Pokud není možné použít standardní postup odinstalace, například není dostupná položka „FTDI FTD2XX USB Drivers“ v „Přidat nebo odebrat programy“, lze použít FTDI Clean Utility. Tento program odstraní ze systému veškeré záznamy o USB modulech TEDIA®.

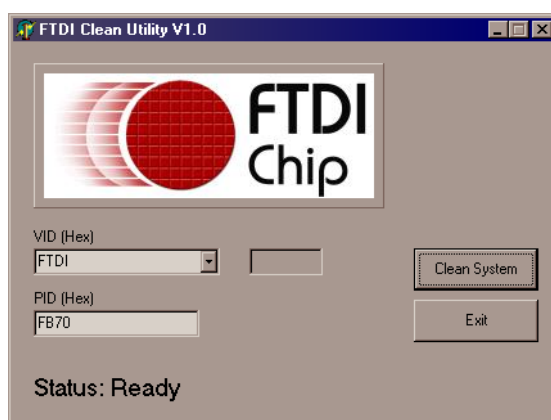
1) Spusťte program „FTClean.exe“ (je součástí instalačního balíku ovladače, lze mj. stáhnout ze stránek <http://www.tedia.cz>).

2) V okně podle Obr. 14 zadejte následující parametry:

*VID: „FTDI“*

*PID: „FB70“*

Klikněte na „Clean System“. Věnujte pozornost zadávání PID, zadání jiných PID než zde uvedených může způsobit až nefunkčnost systému.

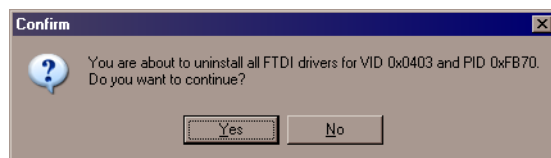


*Obr. 14 FTDI Clean Utility.*

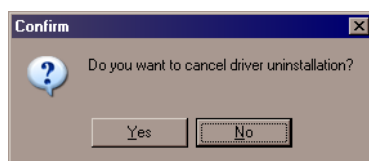
3) Následující dialogy potvrďte postupně „OK“, „Yes“ a „No“, (viz Obr. 15, Obr. 16 a Obr. 17)



*Obr. 15 FTDI Clean Utility.*

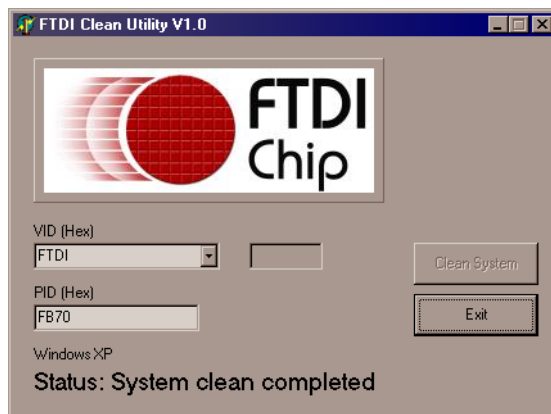


*Obr. 16 FTDI Clean Utility.*



*Obr. 17 FTDI Clean Utility.*

4) Ukončete program kliknutím na „Exit“ (viz Obr. 18).



Obr. 18 FTDI Clean Utility.

5) Opakujte postup znovu od bodu 1), ale v bodu 2) zadejte PID „FB71“.

6) Systémový ovladač je nyní odinstalován.

**Poznámka:**

*Při odinstalování ovladače pomocí FTDI Clean Utility je nutné spustit program pro PID „FB70<sub>H</sub>“ a následně pro PID „FB71<sub>H</sub>“, jinak zůstanou v systému fragmenty ovladače.*

