



# **Moduly MicroUnit serie**

## **Konfigurační program**

**nápověda programu**

**W\_mu v. 1.14.00**

Program W\_mu je určen ke konfiguraci a kontrole modulů z MicroUnit serie. Moduly jsou vybaveny komunikačním rozhraním RS-485. Komunikace probíhá volitelně pomocí protokolu AIBus-2 či Modbus RTU.

Konfigurace modulů se provádí softwarově po komunikační lince RS-485. Konfigurační data jsou uložena v modulu v paměti typu EEPROM. Tuto paměť je možno přepínačem SW1.1=ON hardwarově uzamknout proti přepisu (rušením či nechtěným zápisem). Pro konfiguraci modulu konfiguračním programem je nutno mít konfigurační paměť odemčenou (SW1.1=OFF).

Přepínač SW1.2 definuje komunikační protokol a komunikační parametry použité po zapnutí modulu. Pokud je modul zapnut s přepínačem SW1.2=OFF, je pro komunikaci použit protokol a parametry nastavené v konfigurační paměti. Při zapnutí modulu s přepínačem SW1.2=ON je odpočítán čas 5 sekund. Po uplynutí této doby je opět otestován přepínač SW1.2. Pokud zůstal v poloze ON, je nastaven komunikační protokol AIBus-2 s default komunikačními parametry (adresa 0, rychlost 9600Bd). Pokud byl přepínač SW1.2 během 5 sekund po zapnutí přepnut do polohy OFF, nastaví se komunikační protokol Modbus s default komunikačními parametry (adresa 247, rychlost 9600Bd, sudá parita).

Program se skládá z následujících souborů:

- W\_mu.exe – vlastní konfigurační program
- W\_mu.ini – inicializační parametry programu
- W\_mu\_Napoveda.pdf – nápověda programu (tento soubor)

## Hlavní okno programu.

Po spuštění programu se otevře hlavní okno s úvodní nabídkou.



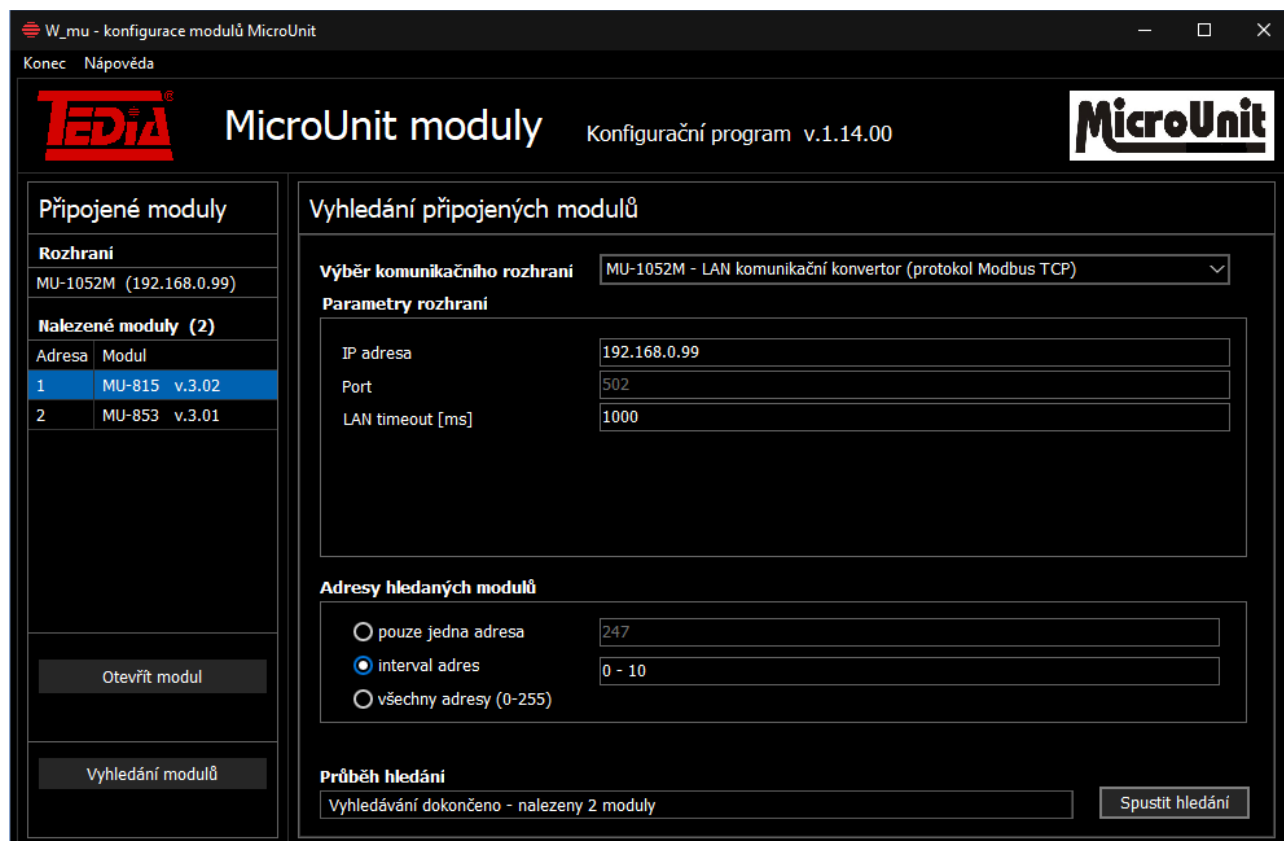
Vyhledání modulů – tlačítko pro otevření okna s vyhledáváním připojených modulů

Menu Nápověda – nabídka otevření okna O programu a Nápovědy (tento soubor)

Menu Konec – ukončení programu

## Okno vyhledání modulů.

Před konfigurací je nutno inicializovat spojení s daným konfigurovaným modulem.



W\_mu - konfigurace modulů MicroUnit

Konec Nápověda

**TEDIA** MicroUnit moduly Konfigurační program v.1.14.00 **MicroUnit**

**Připojené moduly**

Rozhraní	
MU-1052M (192.168.0.99)	
Nalezené moduly (2)	
Adresa	Modul
1	MU-815 v.3.02
2	MU-853 v.3.01

Otevřít modul

Vyhledání modulů

**Vyhledání připojených modulů**

Výběr komunikačního rozhraní: MU-1052M - LAN komunikační konvertor (protokol Modbus TCP)

Parametry rozhraní

IP adresa: 192.168.0.99

Port: 502

LAN timeout [ms]: 1000

Adresy hledaných modulů

☐ pouze jedna adresa 247

☒ interval adres 0 - 10

☐ všechny adresy (0-255)

Průběh hledání

Vyhledávání dokončeno - nalezeny 2 moduly

Spustit hledání

Vyhledání připojených modulů:

Výběr komunikačního rozhraní – volba komunikačního rozhraní, přes které jsou moduly připojeny

Parametry rozhraní – nastavení komunikačního rozhraní (konkrétní parametry jsou určeny zvoleným komunikačním rozhraním)

Adresy hledaných modulů – definování prohledávaných adres modulů

Průběh hledání – informace o aktuálním stavu hledání modulů

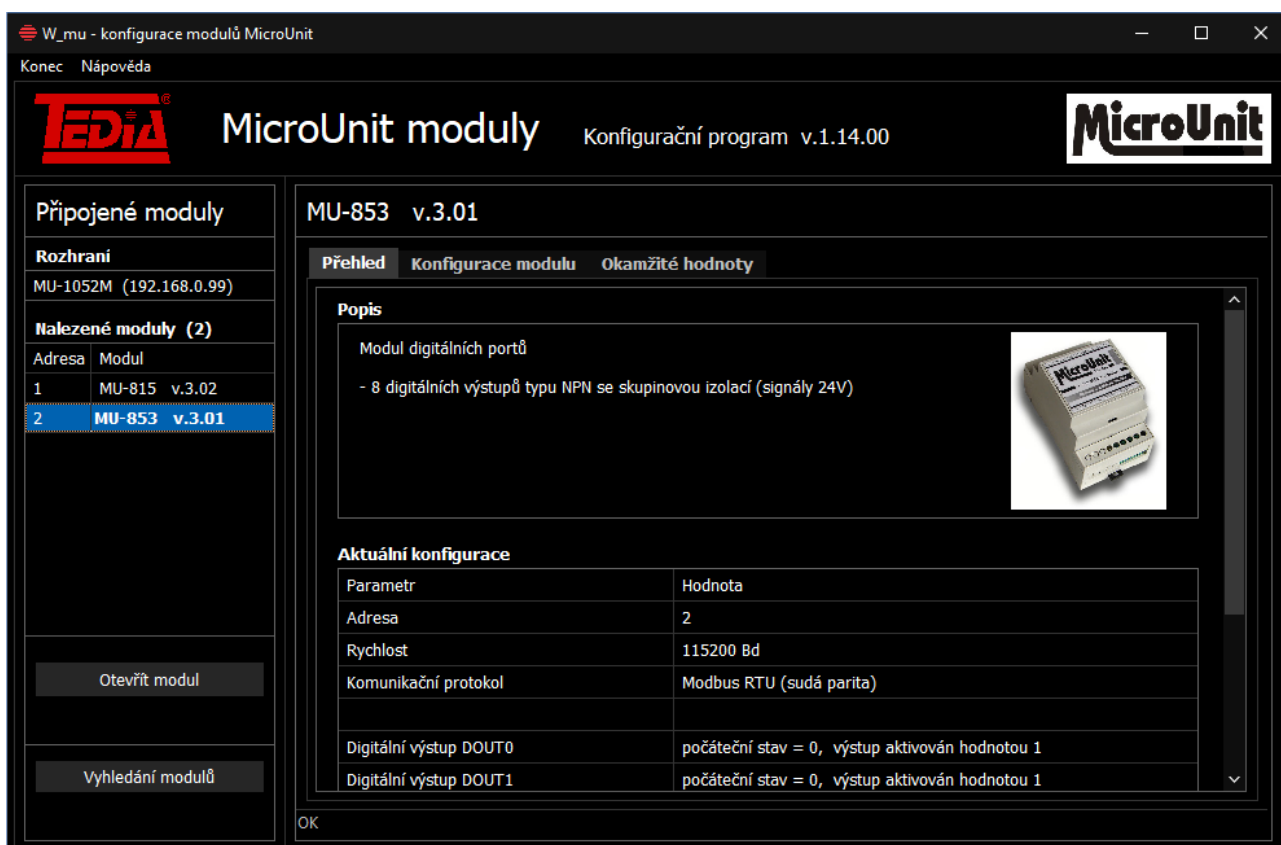
Spustit hledání – tlačítko pro zahájení hledání připojených modulů

Připojené moduly:

Otevřít modul – tlačítko pro otevření konfiguračního okna vybraného nalezeného modulu

## Konfigurační okno modulu – záložka Přehled.

Po otevření konfiguračního okna je z modulu načtena aktuální konfigurace a zobrazena na záložce Přehled.



Popis:

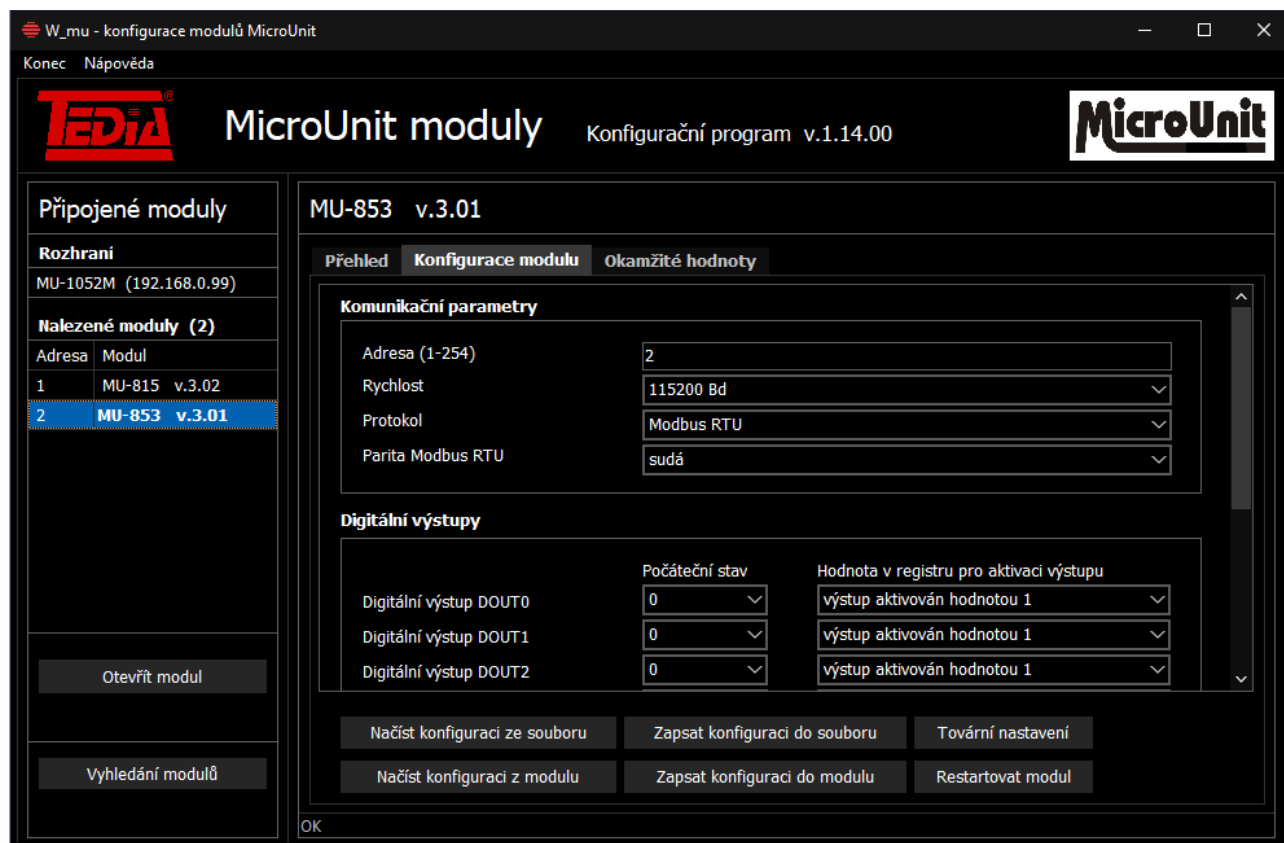
Stručný popis, použití a vzhled konfigurovaného modulu.

Aktuální konfigurace:

Přehled nastavení všech konfiguračních parametrů modulu (konkrétní parametry jsou určeny typem modulu).

## Konfigurační okno modulu – záložka Konfigurace modulu.

Konfigurace modulu (konkrétní konfigurační parametry jsou určeny typem modulu).



Načíst konfiguraci ze souboru – tlačítko pro načtení uložené konfigurace modulu ze souboru na disku počítače

Zapsat konfiguraci do souboru – tlačítko pro uložení aktuální konfigurace modulu do souboru na disku počítače

Tovární nastavení – tlačítko pro přednastavení parametrů na záložce výchozími hodnotami

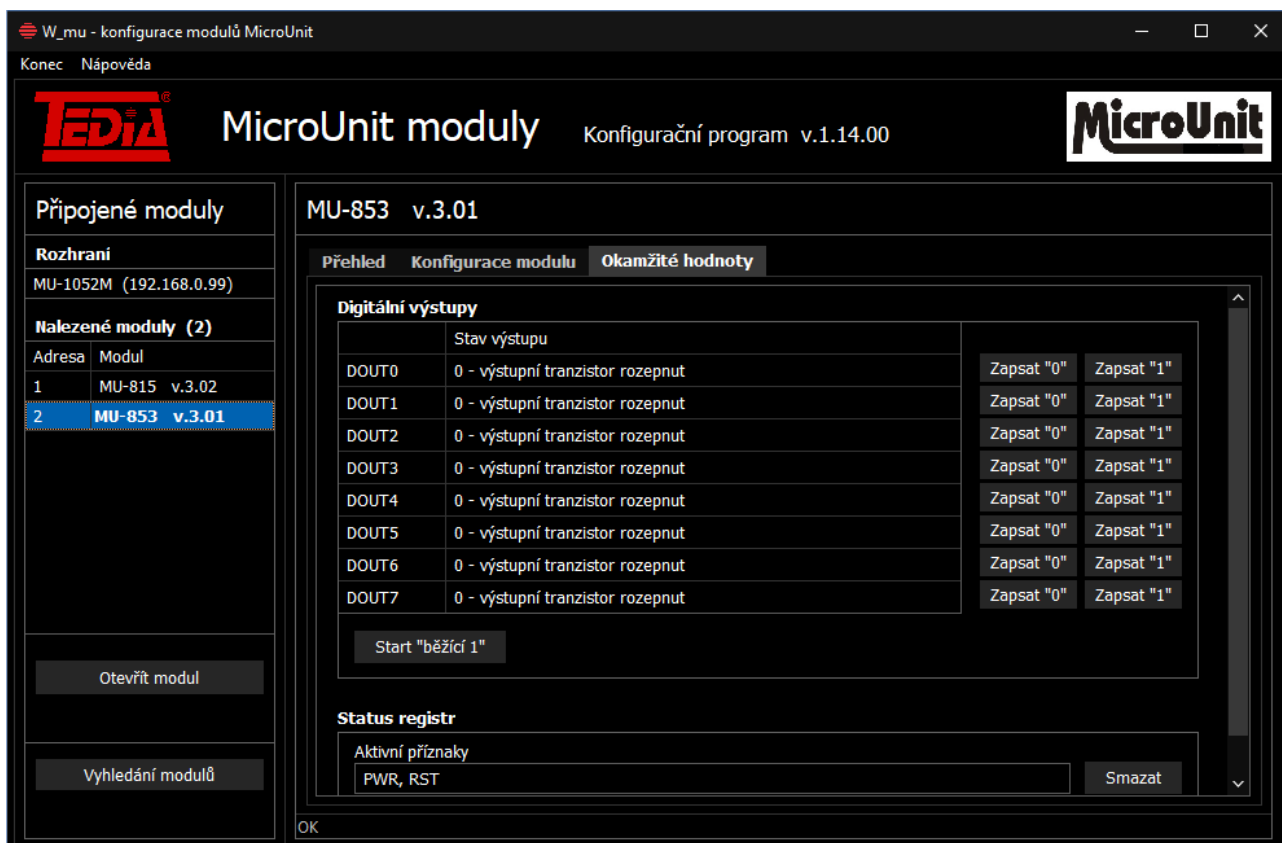
Načíst konfiguraci z modulu – tlačítko pro načtení aktuální konfigurace z paměti modulu

Zapsat konfiguraci do modulu – tlačítko pro zapsání konfigurace do paměti modulu s restartem modulu

Restartovat modul – tlačítko pro restart modulu

## Konfigurační okno modulu – záložka Okamžité hodnoty.

Zápis a periodické čtení okamžitých hodnot modulu (konkrétní okamžité hodnoty jsou určeny typem modulu).





## Okno O programu.

Informace o programu a přehled modulů podporovaných aktuální verzí programu.

W\_mu - konfigurace modulů MicroUnit

Konec Nápověda

 **MicroUnit moduly** Konfigurační program v.1.14.00 

Připojené moduly

Rozhraní


MU-1052M (192.168.0.99)

Nalezené moduly (2)

Adresa	Modul
1	MU-815 v.3.02
2	<b>MU-853 v.3.01</b>

Otevřít modul

Vyhledání modulů



**W\_mu**

Konfigurační program modulů MicroUnit

verze 1.14.00

Copyright (c) 1994-2023 TEDIA spol. s r. o.

[www.tedia.cz](http://www.tedia.cz)

Podporované moduly

MU-132, MU-133, MU-138, MU-139, MU-192, MU-234, MU-236, MU-251, MU-259, MU-262, MU-332, MU-413, MU-415, MU-416, MU-418, MU-419, MU-431, MU-432, MU-436, MU-437, MU-441, MU-442, MU-446, MU-447, MU-451, MU-462, MU-470, MU-471, MU-472, MU-473, MU-474, MU-612, MU-615, MU-623, MU-625, MU-626, MU-653, MU-815, MU-816, MU-825, MU-826, MU-841, MU-842, MU-846, MU-847, MU-851, MU-853, MU-1212, MU-1213, MU-1214, MU-3222A, MU-3225A, MU-3226A, MU-3251A, MU-3253A

8