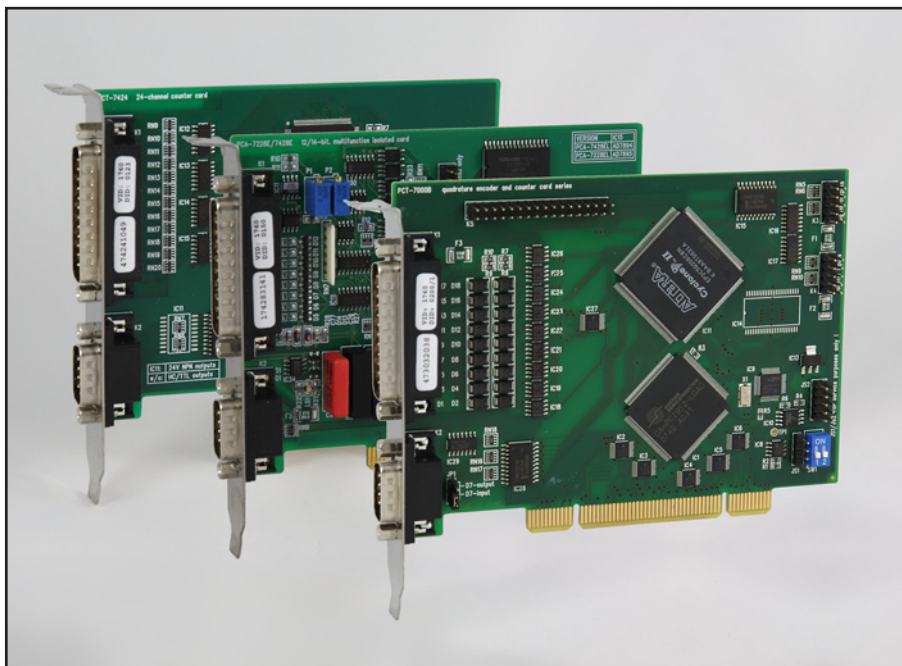




Instalace systémového ovladače PCI DAQ karet TEDIA v.3.xx



O dokumentu

Tento dokument byl vytvořen se záměrem poskytnout přesné a bezchybné informace, nelze však vyloučit, že obsahuje chyby. V případě jejich nalezení nebo nejasností se můžete obrátit na technickou podporu (viz kontaktní informace).

Dokument je autorským dílem chráněným ustanovením zákona č. 121/2000 Sb., o právu autorském, o právech souvisejících s právem autorským a o změně některých zákonů („Autorský zákon“). Autor poskytuje uživateli právo dokument kopírovat vcelku i po částech, avšak výhradně pro vlastní potřebu.

Zveřejněné informace jsou poskytovány bez záruky a jakékoliv požadavky na náhrady případné škody vzniklé užitím dokumentu jsou předem vyloučeny. Autor si vyhrazuje právo na změnu bez předešlého upozornění.

Všechna jména a názvy použité v textu mohou být chráněnými známkami nebo obchodními názvy výrobků příslušných firem.

Výrobky TEDIA® mohou být použity výhradně v souladu s doporučeními výrobce uvedenými v dokumentaci, obecně platnými normami či standardy a pouze takovým způsobem, aby jejich selháním zaviněným jakýmkoliv způsobem se nemohly stát nebezpečnými osobám nebo majetku.

Kontaktní informace, záruční a pozáruční servis, technická podpora:

adresa:	TEDIA® spol. s r. o., Zábělská 12, 31200 Plzeň, Česká republika
telefon:	+420 373 730 421
fax:	+420 373 730 420
e-mail:	podpora_daq@tedia.cz
internet:	http://www.tedia.cz
	http://www.pci.cz

Obsah

1. Úvod	1
2. Instalace ovladače (Windows 2000/XP, Windows Server 2003)	2
3. Instalace ovladače (Windows Vista/7/8, Windows Server 2008/2008R2/2012).....	6
4. Odinstalace ovladače	9
5. Možné problémy při instalaci	10

1. Úvod

Tato příručka popisuje způsob instalace a odinstalace systémového ovladače nezbytného pro funkci PCI DAQ karet TEDIA.

Aktuální verze ovladače: driver v. 3.06, sestavení 03, detekční utilita v.1.05

Podporované počítačové systémy:

- Windows 2000
- Windows XP
- Windows XP x64
- Windows Vista
- Windows Vista x64
- Windows 7
- Windows 7 x64
- Windows 8
- Windows 7 x64
- Windows Server 2003
- Windows Server 2003 x64
- Windows Server 2008
- Windows Server 2008 x64
- Windows Server 2008 R2
- Windows Server 2012

Aktuální verze ovladače podporuje tyto PCI DAQ karty TEDIA :

- PCA-7208AL/AS
- PCA-7408AL/AS
- PCA-7228AL/AS
- PCA-7428AL/AS
- PCA-7228EL
- PCA-7428CL¹⁾
- PCA-7428CS¹⁾
- PCA-7428CE¹⁾
- PCA-7428EL
- PCA-7628AL/AS
- PCA-7288A
- PCD-7004
- PCD-7004B¹⁾
- PCD-7006C¹⁾
- PCD-7104
- PCD-7106C¹⁾
- PCD-7303A
- PCT-7303B¹⁾
- PCT-7303C¹⁾
- PCT-7303E¹⁾
- PCT-7408A
- PCT-7424
- PCT-7424C¹⁾
- PCT-7424E¹⁾
- PCT-1052
- PCI-1054U²⁾

Poznámky: 1) Tato karta obsahuje dvě "PCI function", je tedy nutné instalovat ovladač dvakrát.

2) Karta obsahuje dvě "PCI function", ovladač se instaluje jen jednou (druhá funkce je obsluhována jiným ovladačem).

Balík ovladače obsahuje kromě samotného ovladače také hlavičkové soubory a help s popisem funkcí. Tyto soubory nejsou pro samotnou funkci karty potřebné a proto nejsou instalovány do systému. Jsou však nutné při programování uživatelských aplikací. Nalézají se v instalačním balíku ovladače v adresáři HEADERS. Hlavičkové soubory jsou vytvořeny ve pro C++ a Delphi. Help soubory jsou v komprimovaném HTML formátu pro Windows (.chm).

Nejnovější informace o ovladačích a PCI DAQ kartách TEDIA naleznete na <http://www.tedia.cz/>.

Poznámka: Pro činnost DAQ PCI karet je tento systémový ovladač zcela nezbytný, aplikační programy však mohou vyžadovat instalaci dalších ovladačů zajišťujících API vyšší úrovně. Tyto další ovladače, např. TEDIA_DAQ01, se instalují samostatně.

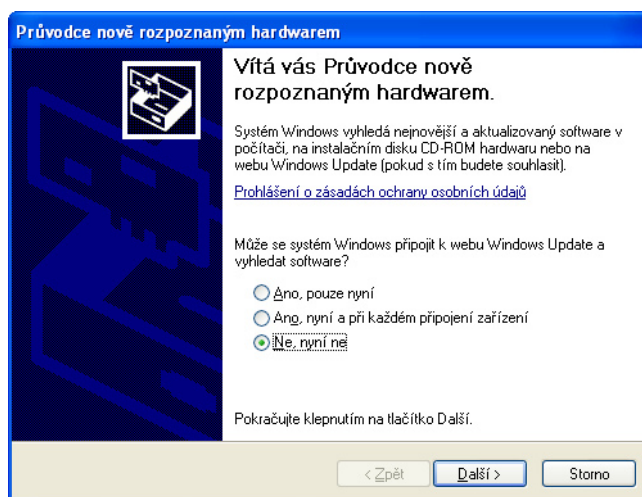
2. Instalace ovladače (Windows 2000/XP, Windows Server 2003)

Kapitola obsahuje popis instalace systémového ovladače pro uvedené operační systémy Windows. Před instalací si podrobně prostudujte celý postup instalace. Screenshotsy v této kapitole jsou převzaty z operačního systému Windows XP, pro ostatní operační systémy je postup analogický a případné rozdíly jsou uvedeny v textu.

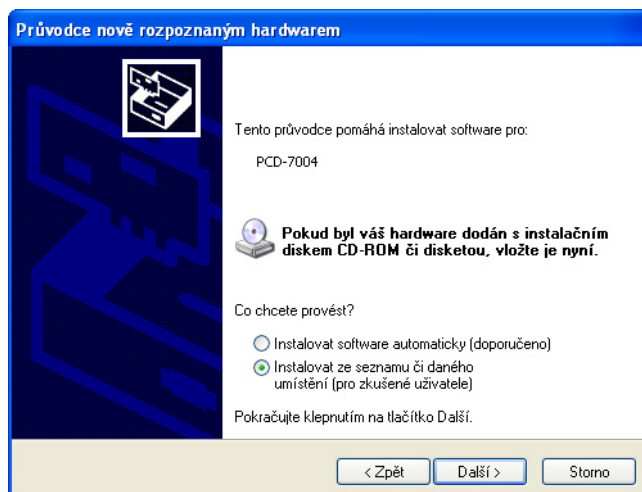
Používáte-li Windows XP Service Pack 1, odpojte před instalací ovladače svůj počítač od Internetu. Odpojení můžete provést buď fyzickým odpojením síťového kabelu nebo zakázáním připojení v „Ovládací panel/Síťová připojení“, kliknutím pravým tlačítkem na příslušném připojení a volbou „Zakázat“. Používáte-li Windows XP Service Pack 2 a vyšší, není nutné se odpojovat od sítě, ale ujistěte se, že se Windows nepřipojí k serveru Windows Update automaticky (t.j. v okně „Ovládací panel/System/Hardware/Windows Update“ nesmí být vybrána volba „Pokud zařízení potřebuje ovladač, přejít na web Windows Update bez ptaní“).

1) Nejprve je potřeba nainstalovat kartu do počítače (možnost předinstalace ovladače před vložením karty do počítače není podporována). Instalaci karty provádějte zásadně při vypnutém počítači a dodržujte zásady pro manipulaci s obvody citlivými na poškození elektrostatickým nábojem. S kartou manipulujte za okraje a nedotýkejte se prsty součástek. Kartu zasuněte po předchozím vyjmutí krycího štítku do volné pozice pro rozšiřující desky počítače a zajistěte šroubem.

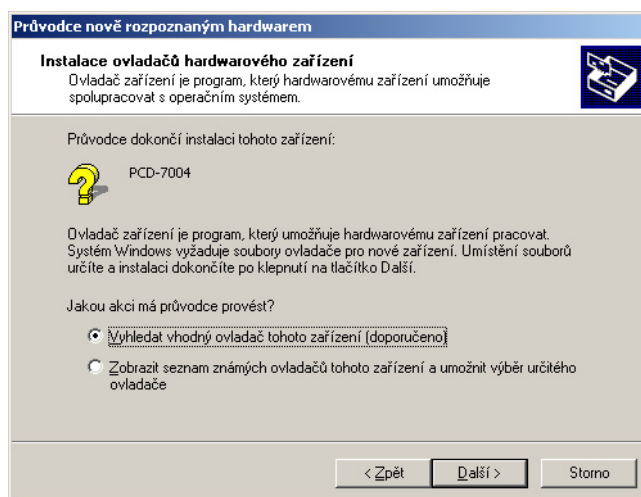
2) Zapněte počítač, přihlašte se do systému jako uživatel s administrátorskými právy, zobrazí se okno „Průvodce nově rozpoznaným hardwarem“ (viz Obr. 1). Při dotazu o spojení se serverem Windows Update zvolte „Ne, nyní ne“. Klikněte na „Další“.



Obr. 1. Průvodce nově rozpoznaným hardwarem.

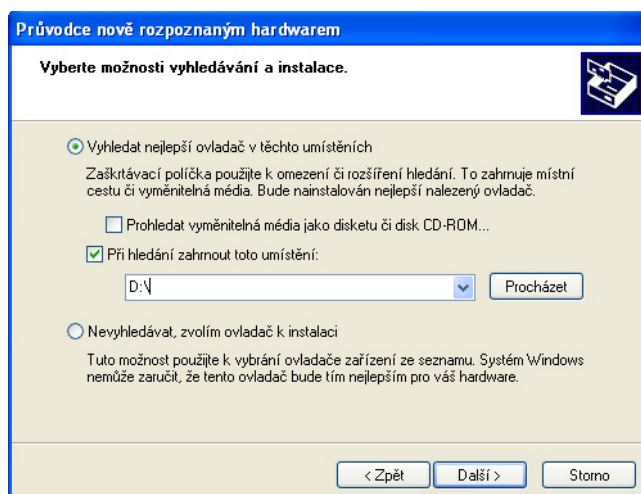


Obr. 2. Dialogové okno pro Windows XP.



Obr. 3. Dialogové okno pro Windows 2000.

3) Ve Windows XP zvolte „Instalovat ze seznamu či zadaného umístění“ (viz Obr. 2). Ve Windows 2000 zvolte „Vyhledat vhodný ovladač tohoto zařízení (doporučeno)“ (viz Obr. 3). Klikněte na „Další“.



Obr. 4. Vyhledat nejlepší ovladač.

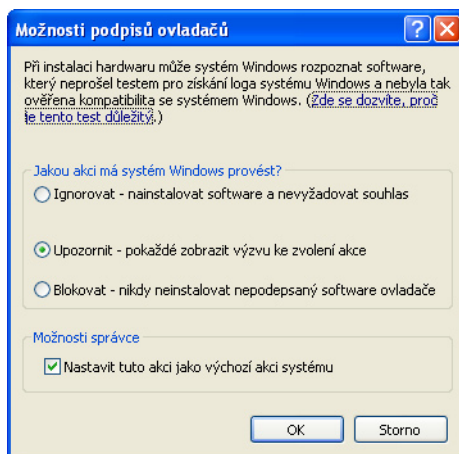
4) Vložte TEDIA InfoCD, dodávané s kartou, případně si stáhněte aktuální verzi systémového ovladače ze stránek <http://www.tedia.cz>.

V dialogovém okně podle Obr. 4 zvolte „Vyhledat nejlepší ovladač v těchto umístěních“ a zadejte cestu k ovladači (v případě TEDIA InfoCD je popsána v readme souboru v kořenovém adresáři). Klikněte na „Další“.

5) Systémový ovladač dodávaný s kartami neobsahuje digitální podpis o získání loga Windows. V důsledku toho může být zobrazováno upozornění systému. Ovladač je však podepsán digitálním podpisem TEDIA, který zaručuje, že ovladač nebyl neoprávněně pozměněn.

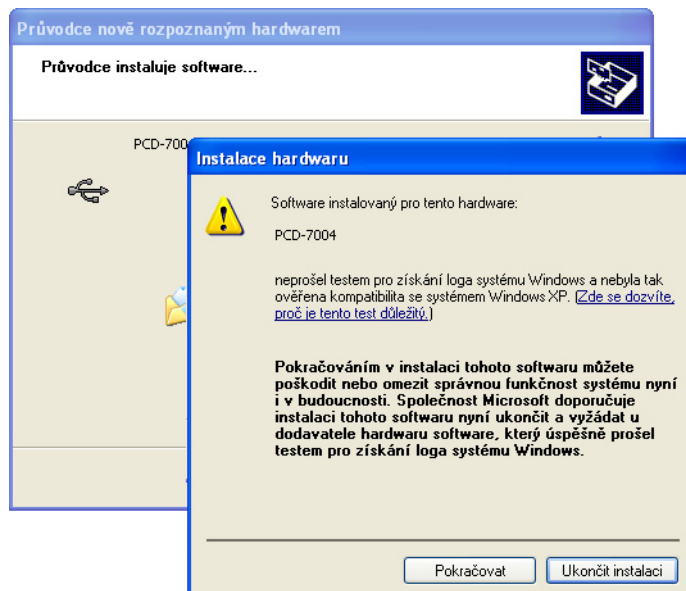
Windows umožňují konfigurovat právo k instalaci takového ovladače do režimů „instalovat bez upozornění“, „upozornit a umožnit instalaci“ nebo „upozornit a instalaci přerušit“. Výchozí nastavení při instalaci nepodepsaného ovladače upozorní a ponechá na uživateli rozhodnutí, zda bude v instalaci pokračovat.

Poznámka: Máte-li pochybnosti, můžete nastavení ověřit v dialogu „Možnosti podpisů ovladačů“ v „Ovládací panely/Systém/Hardware/Podpisy ovladačů“. Obr. 5 zachycuje obvyklé výchozí nastavení.



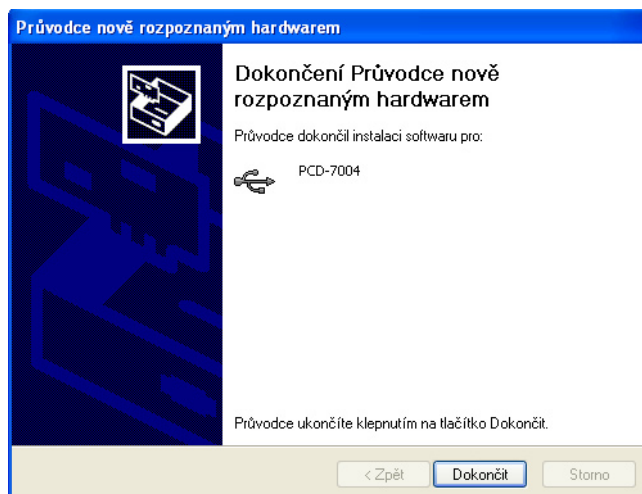
Obr. 5. Možnosti podpisů ovladačů.

Je-li nastavena možnost „Upozornit“, je zobrazeno následující okno (Obr. 6). Zvolte „Pokračovat“.



Obr. 6. Upozornění na nepodepsaný ovladač.

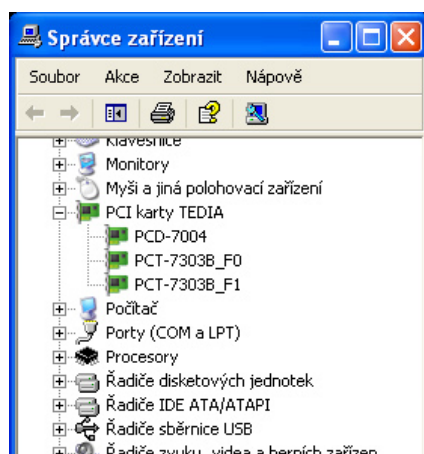
6) Je zobrazeno okno informující o úspěšné instalaci systémového ovladače. Zvolte „Dokončit“.



Obr. 7. Dokončení instalace.

7) Některé karty obsahují dvě PCI function (viz seznam v úvodu tohoto manuálu). Pro tyto karty je potřeba nainstalovat identický ovladač také pro druhou PCI function. Ve Windows 2000 proběhne instalace druhého zařízení automaticky. Ve Windows XP je nutné podruhé projít postup instalace od bodu 2).

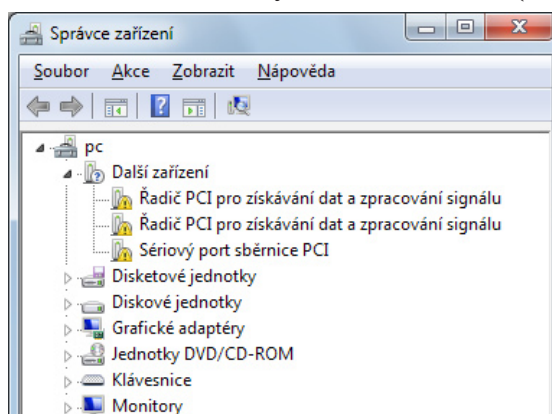
8) Ovladač je nyní nainstalován. Korektní instalaci ověříte ve Správci zařízení. V sekci “PCI karty TEDIA” je nyní přístupné zařízení s úspěšně nainstalovaným ovladačem (Obr. 8). Pro ověření správné instalace karty a ovladače je také možné použít detekční utilitu TEDIA PCI Cards Detection, která je součástí instalačního balíku ovladače.



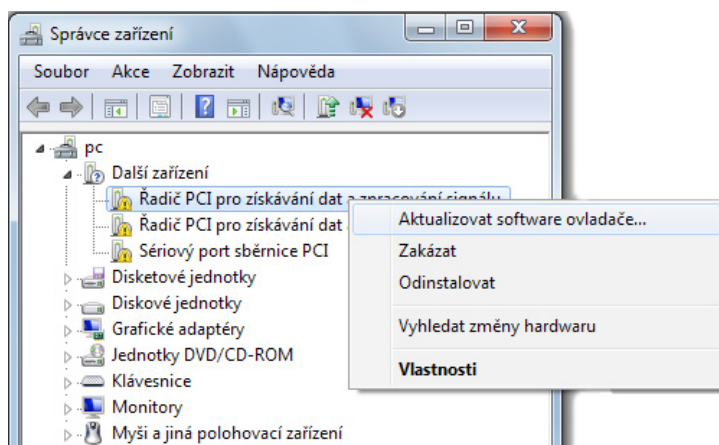
Obr. 8. Korektně nainstalované karty.

3. Instalace ovladače (Windows Vista/7/8, Windows Server 2008/2008R2)

- 1) Nejprve je potřeba nainstalovat kartu do počítače (možnost předinstalace ovladače před vložením karty do počítače není podporována). Instalaci karty provádějte zásadně při vypnutém počítači a dodržujte zásady pro manipulaci s obvody citlivými na poškození elektrostatickým nábojem. S kartou manipulujte za okraje a nedotýkejte se prsty součástek. Nakonfigurovanou kartu zasuněte po předchozím vyjmutí krycího štítku do volné pozice pro rozšiřující desky počítače a zajistěte šroubem.
- 2) Zapněte počítač, přihlašte se do systému jako uživatel s administrátorskými právy a otevřete Správce zařízení (Start -> Ovládací panely -> Hardware a zvuk -> Správce zařízení)
- 3) Ve Správci zařízení v sekci Další zařízení naleznete položku (případně položky) s vykřičníkem ve žlutém poli, který značí zařízení, ke kterému nebyl nalezen ovladač (Obr. 10).



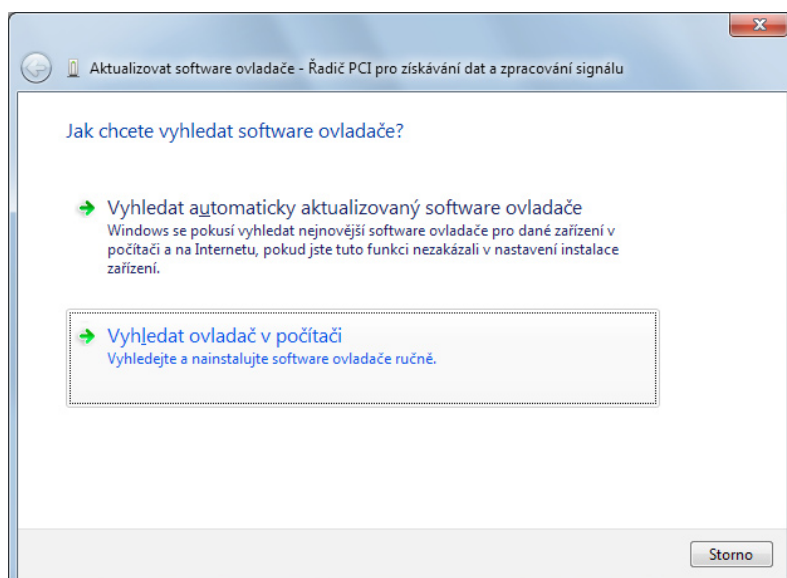
Obr. 10. Správce zařízení - zařízení s nenalezeným ovladačem.



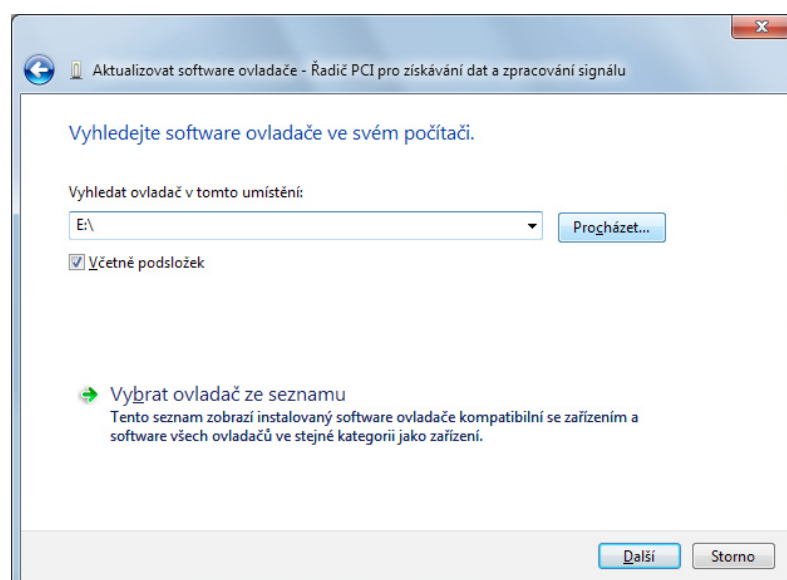
Obr. 11. Správce zařízení - Proces aktualizace ovladače.

- 4) Klikněte pravým tlačítkem na zařízení s nenalezeným ovladačem a zvolte "Aktualizovat software ovladače..." (Obr. 11).
- 5) Zobrazí se volba pro vyhledání software ovladače. Zvolte druhou možnost "Vyhledat ovladač v počítači" (Obr. 12).
- 6) Zvolte tlačítko "Procházet" a zvolte složku obsahující soubory s příslušným ovladačem. Ta může být umístěna na CD nebo např. ve složce ve vašem počítači. Po zadání umístění zvolte tlačítko "Další" (Obr. 13). Následně proběhne instalace ovladače (Obr. 14).

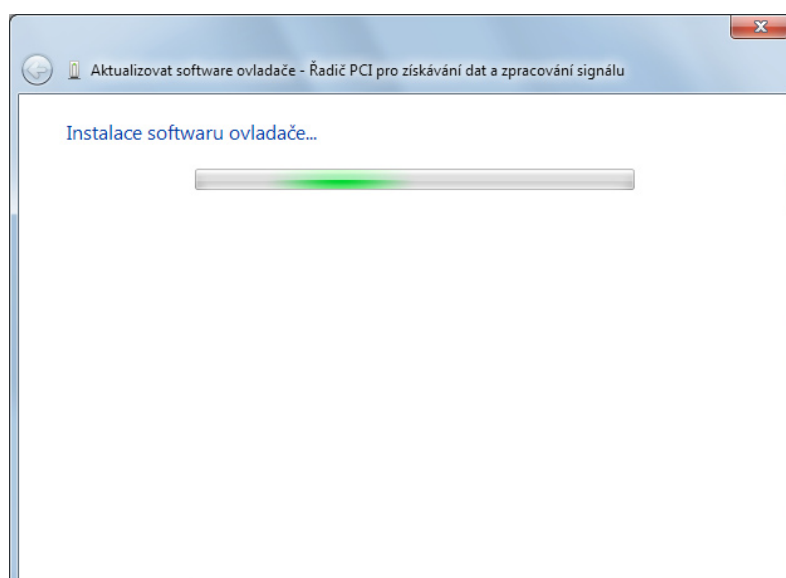
Poznámka: Ovladač PCI karet TEDIA neobsahuje digitální podpis Microsoftu o získání loga systému Windows. V důsledku toho může být zobrazováno upozornění systému. Ovladač je však podepsán digitálním podpisem TEDIA, který zaručuje, že ovladač nebyl neoprávněně pozměněn.



Obr. 12. Proces aktualizace ovladače.

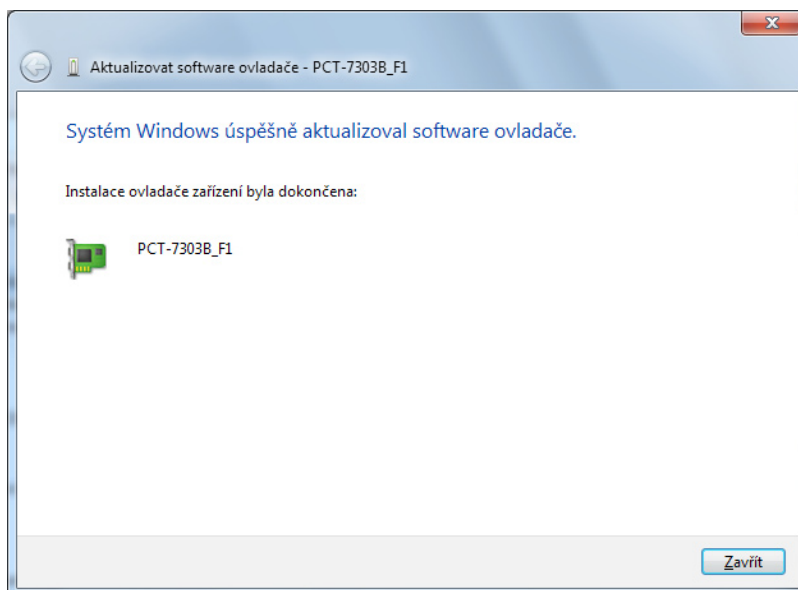


Obr. 13. Proces aktualizace ovladače.



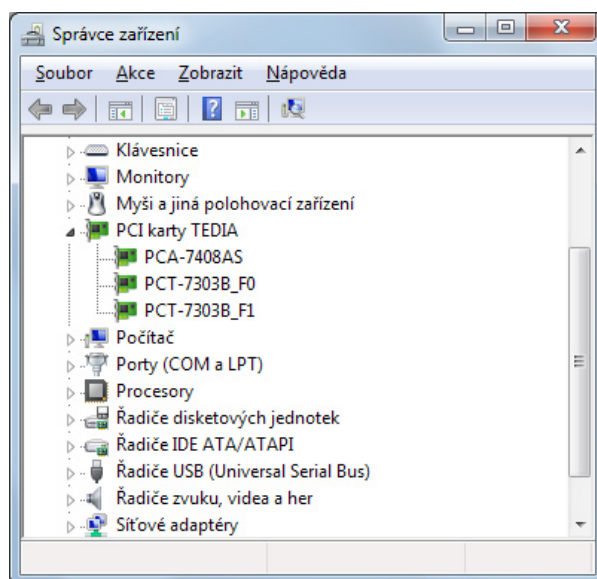
Obr. 14. Proces aktualizace ovladače.

7) Zobrazí se informace o úspěšné instalaci ovladače (Obr. 15). Toto okno můžete zavřít.



Obr. 15. Úspěšně nainstalovaný ovladač.

8) Vraťte se do Správce zařízení. V sekci “PCI karty TEDIA” je nyní přístupné zařízení s úspěšně nainstalovaným ovladačem (Obr. 16). Pro ověření správné instalace karty a ovladače je také možné použít detekční utilitu TEDIA PCI Cards Detection, která je součástí instalačního balíku ovladače.



Obr. 16. Úspěšně nainstalovaný ovladač ve Správci zařízení.

9) Některé PCI karty TEDIA obsahují řadič s dvěmi PCI funkcemi, t.j. zařízení se chová jako dvě nezávislá PCI zařízení. V takovém případě naleznete ve Správci zařízení ještě další zařízení s nenalazeným ovladačem. Pro toto druhé zařízení je nutné opět nainstalovat stejný ovladač - postupujte znovu podle kroku 4) až 9).

Seznam zařízení TEDIA, obsahující dvě PCI funkce (a tedy vyžadující dvojí instalaci ovladačů) naleznete v úvodu tohoto manuálu.

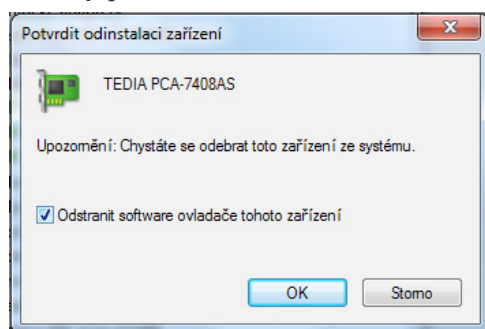
4. Odinstalace ovladače

V této kapitole je popsán způsob odinstalování systémového ovladače PCI DAQ karet TEDIA. Postup je analogický všem podporovaným operačním systémům.

1) Před vlastním vyjmutím karty z počítače je potřeba nejprve odinstalovat ovladač.

Ve Správci zařízení vyberte zařízení, který chcete odinstalovat, klikněte pravým tlačítkem a v Ovládacích panelech zvolte „Odinstalovat“. V případě zařízení se dvěma PCI fukcemi (viz přehled karet v úvodu tohoto manuálu) je potřeba provést odinstalaci pro obě zařízení.

3) Objeví se okno (Obr. 17). Volbu “Odstranit software ovladače tohoto zařízení” zvolte, pokud chcete kompletně odinstalovat ovladač PCI DAQ karet TEDIA. V případě že volbu nezaškrtnete, odstraní se z registrů Windows odkazy pouze na toto konkrétní zařízení. Poté zvolte OK.



Obr. 17. Odinstalace zařízení.

4) Vypněte počítač a vyjměte kartu z počítače. Systémový ovladač je nyní odinstalován.

Poznámka: Pod operačními systémy Windows 2000, XP a Server 2003 není přístupná volba “Odstranit software ovladače tohoto zařízení”. Pokud chcete odinstalovat všechny soubory ovladače, musejí být odstraněny ze systému manuálně. Pozor, neodborným zásahem do systému při manuální odinstalaci můžete narušit funkčnost ostatních zařízení!

5. Možné problémy při instalaci

1) Jestliže byl dříve v počítači nainstalován ovladač stejného typu, ale jiné verze, je potřeba před instalací nového ovladače stávající ovladač odinstalovat podle instrukcí uvedených v dokumentaci stávajícího ovladače.

Pokud se nepodaří stávající ovladač odinstalovat, je potřeba ovladač ze systému odebrat ručně. V takovém případě kontaktujte technickou podporu TEDIA.