



Instalace systémového ovladače USB modulů TEDIA®



O dokumentu

Tento dokument byl vytvořen se záměrem poskytnout přesné a bezchybné informace, nelze však vyloučit, že obsahuje chyby. V případě jejich nalezení nebo nejasností se můžete obrátit na technickou podporu (viz kontaktní informace).

Dokument je autorským dílem chráněným ustanovením zákona č. 121/2000 Sb., o právu autorském, o právech souvisejících s právem autorským a o změně některých zákonů („Autorský zákon“). Autor poskytuje uživateli právo dokument kopírovat vcelku i po částech, avšak výhradně pro vlastní potřebu.

Zveřejněné informace jsou poskytovány bez záruky a jakékoliv požadavky na náhrady případné škody vzniklé užitím dokumentu jsou předem vyloučeny. Autor si vyhrazuje právo na změnu bez předešlého upozornění.

Všechna jména a názvy použité v textu mohou být chráněnými známkami nebo obchodními názvy výrobků příslušných firem.

Výrobky TEDIA® mohou být použity výhradně v souladu s doporučeními výrobce uvedenými v dokumentaci, obecně platnými normami či standardy a pouze takovým způsobem, aby jejich selháním zaviněným jakýmkoliv způsobem se nemohly stát nebezpečnými osobám nebo majetku.

Kontaktní informace:

adresa:	TEDIA® spol. s r. o., Zábělská 12, 31211 Plzeň, Česká republika
telefon:	+420 373 730 421
fax:	+420 373 730 420
e-mail:	podpora_daq@tedia.cz
internet:	http://www.tedia.cz , http://www.pci.cz

Obsah

1. Úvod	1
2. Instalace systémového ovladače (Windows 2000/XP/Vista/Server 2003/Server 2008)	2
3. Instalace systémového ovladače (Windows 7/Server 2008 R2)	6
4. Odinstalace systémového ovladače	9

1. Úvod

Tato příručka popisuje způsob nainstalování a odinstalování systémového ovladače nezbytného pro funkci USB modulů TEDIA®.

USB moduly TEDIA® mají unikátní sériová čísla umožňující činnost více modulů připojených současně k počítači. Toto řešení však vyžaduje instalaci ovladače při prvním připojení každého modulu k počítači bez ohledu, zda již dříve byl modul stejného typu (avšak odlišného sériového čísla) k počítači připojen. Při opakovaném připojování modulu se stejným sériovým číslem se ovladač již znovu neinstaluje.

Aktuální verze ovladače: CDM driver v. 2.06.00 společnosti FTDI Ltd. (<http://www.ftdichip.com>), upravený pro potřeby USB modulů TEDIA®.

Podporované počítačové systémy:

- Windows 2000
- Windows XP
- Windows XP x64
- Windows Vista
- Windows Vista x64
- Windows Server 2003
- Windows Server 2003 x64
- Windows Server 2008
- Windows Server 2008 x64
- Windows 7
- Windows 7 x64
- Windows Server 2008 R2

Aktuální verze ovladače podporuje tyto USB moduly TEDIA:

jednokanálový USB řadič:

- UDAQ-1208
- UDAQ-1208
- UDAQ-1408
- UDAQ-1408A
- UDAQ-1408E
- UDAQ-1408C (verze CA a CE)
- UDAQ-1416C (verze CA a CE)
- USB-1052

dvoukanálový USB řadič:

- UDAQ-1216A (verze AL a AS)
- UDAQ-1216A (verze AL a AS)
- UDAQ-1416A (verze AL a AS)
- UDAQ-1416D (verze DL a DS)
- UDAQ-1432A (verze AL a AS)
- UDAQ-1628
- UDAQ-1828 (všechny verze)

Aktuální informace o ovladačích a USB modulech TEDIA® můžete nalézt na <http://www.tedia.cz>.

Důležitá poznámka:

Pro činnost USB modulů je tento systémový ovladač zcela nezbytný, aplikační programy však mohou vyžadovat instalaci dalších ovladačů zajišťujících rozhraní API vyšší úrovně.

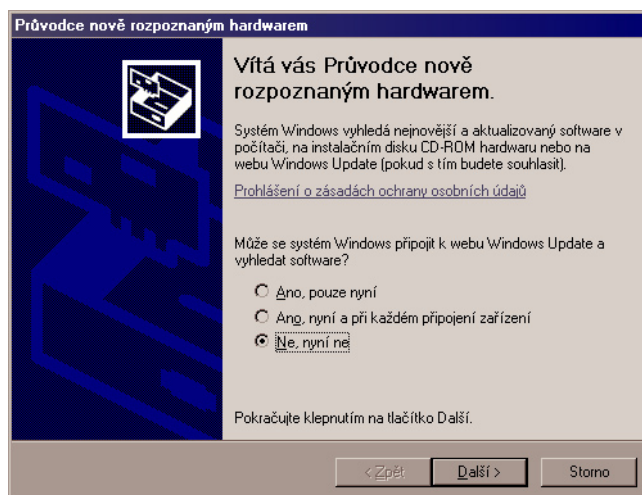
Tyto další ovladače, např. TEDIA_DAQ01, se instalují samostatně.

2. Instalace ovladače (Windows 2000/XP/Vista/Server 2003/Server 2008)

1) Přihlašte se do systému jako uživatel s administrátorskými právy, připojte USB modul k počítači.

Poznámka: Screenshotsy v této kapitole jsou převzaty z operačního systému Windows XP, pro ostatní operační systémy Windows® (2000/Vista/Server 2003 a 2008) je postup analogický.

2) Zobrazí se okno „Průvodce nově rozpoznaným hardwarem“ (viz Obr. 1). Při dotazu o spojení se serverem Windows Update zvolte „Ne, nyní ne“. Ujistěte se také, že se Windows nepřipojí k serveru Windows Update automaticky (viz Poznámka). Klikněte na „Další“.

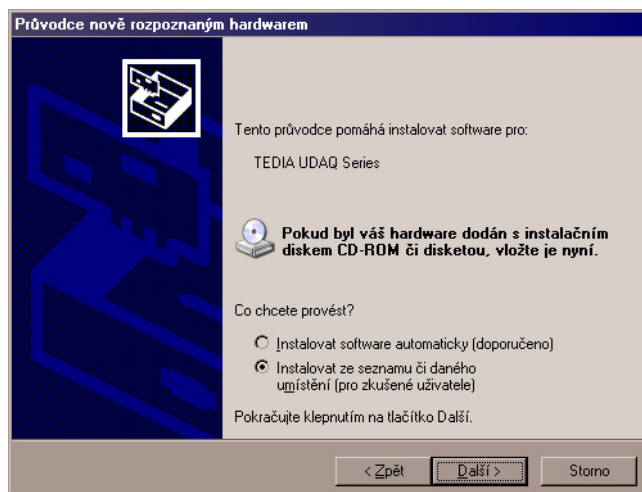


Obr. 1 Průvodce nově rozpoznaným hardwarem.

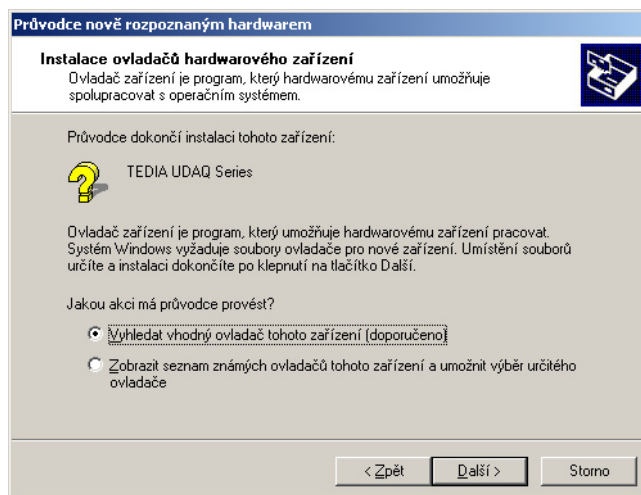
Poznámka: Používáte-li Windows® XP Service Pack 1, odpojte před instalací ovladače svůj počítač od Internetu. Odpojení můžete provést buď fyzickým odpojením síťového kabelu nebo zakázáním připojení v „Ovládací panely/Síťová připojení“, kliknutím pravým tlačítkem na příslušném připojení a volbou „Zakázat“.

Používáte-li Windows® XP Service Pack 2, není nutné se odpojovat od sítě, ale ujistěte se, že se Windows nebudou připojovat k serveru Windows Update automaticky (t.j. v okně „Ovládací panely/Systém/Hardware/Windows Update“ nesmí být vybrána volba „Pokud zařízení potřebuje ovladač, přejít na web Windows Update bez ptání“).

3) Ve Windows® XP zvolte „Instalovat ze seznamu či zadaného umístění“ (viz Obr. 2). Ve Windows® 2000 zvolte „Vyhledat vhodný ovladač tohoto zařízení (doporučeno)“ (viz Obr. 3). Klikněte na „Další“.



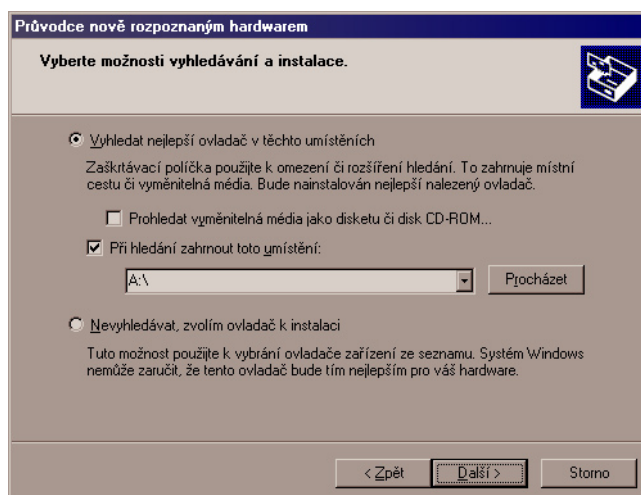
Obr. 2 Dialogové okno pro Windows® XP.



Obr. 3 Dialogové okno pro Windows® 2000.

4) Vložte TEDIA® InfoCD, dodávané s modulem, případně si stáhněte aktuální verzi systémového ovladače ze stránek <http://www.tedia.cz>.

V dialogovém okně podle Obr. 4 zvolte „Vyhledat nejlepší ovladač v těchto umístěních“ a zadejte cestu k ovladači (v případě TEDIA® InfoCD je popsána v readme souboru v kořenovém adresáři). Klikněte na „Další“.

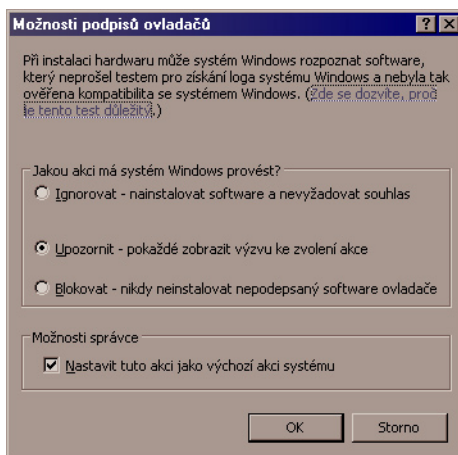


Obr. 4 Vyhledat nejlepší ovladač.

5) Systémový ovladač dodávaný s USB moduly není digitálně podepsán. Windows umožňují konfigurovat právo k instalaci takového ovladače do režimů „instalovat bez upozornění“, „upozornit a umožnit instalaci“ nebo „upozornit a instalaci přerušit“. Výchozí nastavení při instalaci nepodepsaného ovladače upozorní a ponechá na uživateli rozhodnutí, zda bude v instalaci pokračovat.

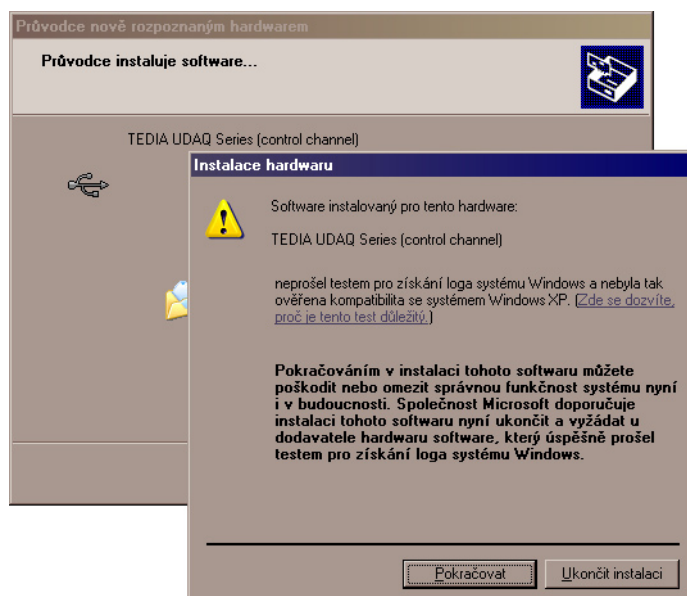
Poznámka:

Máte-li pochybnosti, můžete nastavení ověřit v dialogu „Možnosti podpisů ovladačů“ v „Ovládací panely/Systém/Hardware/Podpisy ovladačů“, obrázek Obr. 5 zachycuje obvyklé výchozí nastavení.



Obr. 5 Možnosti podpisů ovladačů.

Je-li nastavena možnost „Upozornit“, je zobrazeno se následující okno (Obr. 6). Zvolte „Pokračovat“.



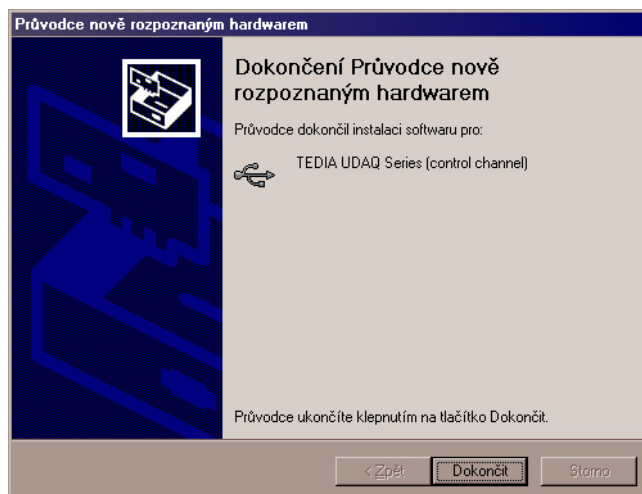
Obr. 6 Upozornění na nepodepsaný ovladač.

Poznámka:

Vlivem formální úpravy ovladače FTDI pro spolupráci s USB moduly TEDIA (změna VID/PID) neobsahuje dodávaný ovladač digitální podpis Microsoftu o získání loga systému Windows. Ovladač je pouze podepsán digitálním podpisem TEDIA.

Původní ovladač FTDI certifikací Microsoftu úspěšně prošel, není tedy nutné mít obavy ze závadnosti tohoto ovladače.

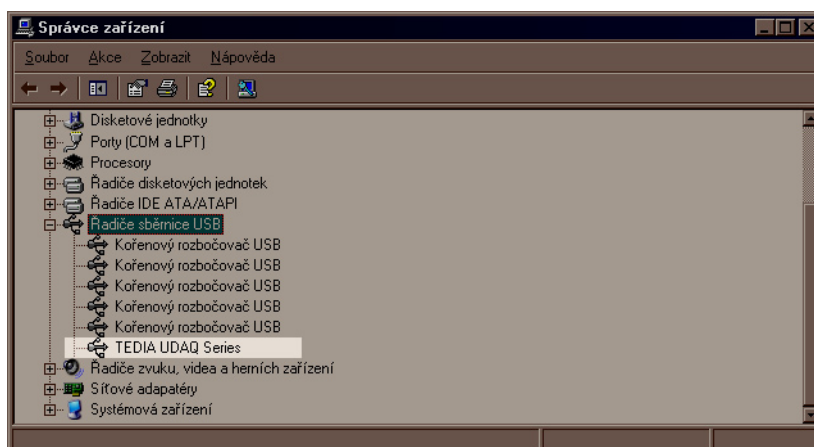
6) Je zobrazeno okno informující o úspěšné instalaci systémového ovladače. Zvolte „Dokončit“.



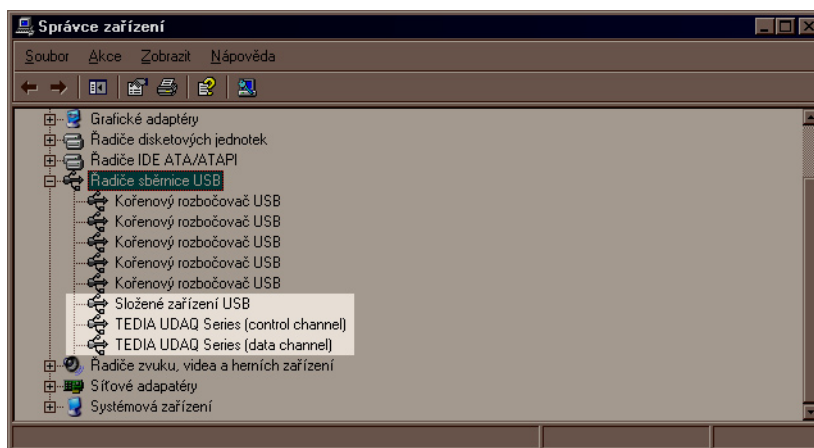
Obr. 7 Dokončení instalace.

7) Moduly s PID = FB71_H (např. UDAQ-1432AS) obsahují dvoukanalový USB řadič, který se navenek chová jako dvě nezávislá zařízení. Ve Windows® 2000 proběhne instalace druhého zařízení automaticky. Ve Windows® XP je nutné podruhé projít postup instalace od bodu 2).

8) Systémový ovladač je nyní nainstalován. Korektní instalaci můžete ověřit pomocí Správce zařízení podle Obr. 8 a Obr. 9 (vyžaduje připojený USB modul).



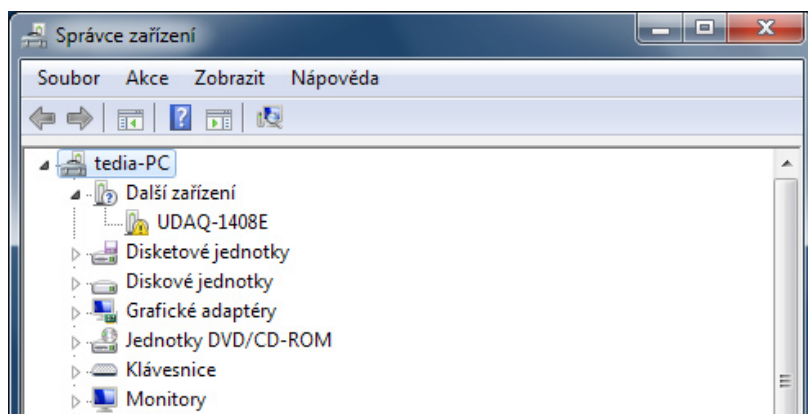
Obr. 8 Nainstalovaný modul s PID = FB70_H (např. UDAQ-1408).



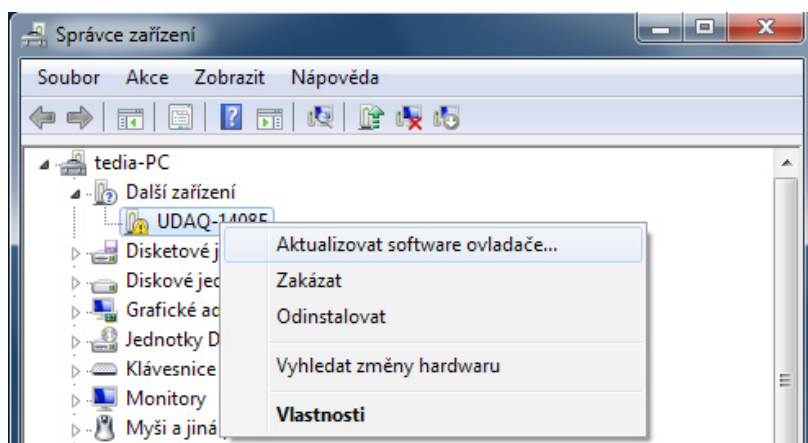
Obr. 9 Nainstalovaný modul s PID = FB71_H (např. UDAQ-1432AS).

3. Instalace ovladače (Windows 7, Windows Server 2008 R2)

- 1) Přihlašte se do systému jako uživatel s administrátorskými právy, připojte USB modul k počítači.
- 2) Otevřete Správce zařízení (Start -> Ovládací panely -> Hardware a zvuk -> Správce zařízení)
- 3) Ve Správci zařízení v sekci Další zařízení naleznete položku s vykřičníkem ve žlutém poli, který značí připojené zařízení, ke kterému nebyl nalezen ovladač (Obr. 10).



Obr. 10 Správce zařízení - zařízení s nenalezeným ovladačem.



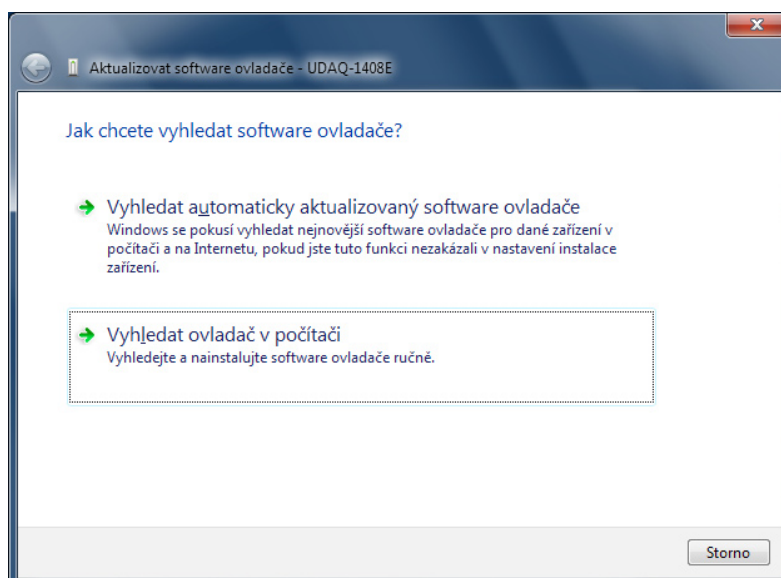
Obr. 11 Správce zařízení - Proces aktualizace ovladače.

- 4) Klikněte pravým tlačítkem na zařízení s nenalezeným ovladačem (zde např. UDAQ-1408E) a zvolte “Aktualizovat software ovladače...” (Obr. 11).
- 5) Zobrazí se volba pro vyhledání software ovladače. Zvolte druhou možnost “Vyhledat ovladač v počítači” (Obr. 12).
- 6) Zvolte tlačítko “Procházet” a zvolte složku obsahující soubory s příslušným ovladačem. Ta může být umístěna na CD nebo např. ve složce ve Vašem PC. Po zadání umístění zvolte tlačítko “Další” (Obr. 13). Následně proběhne instalace ovladače (Obr. 14).

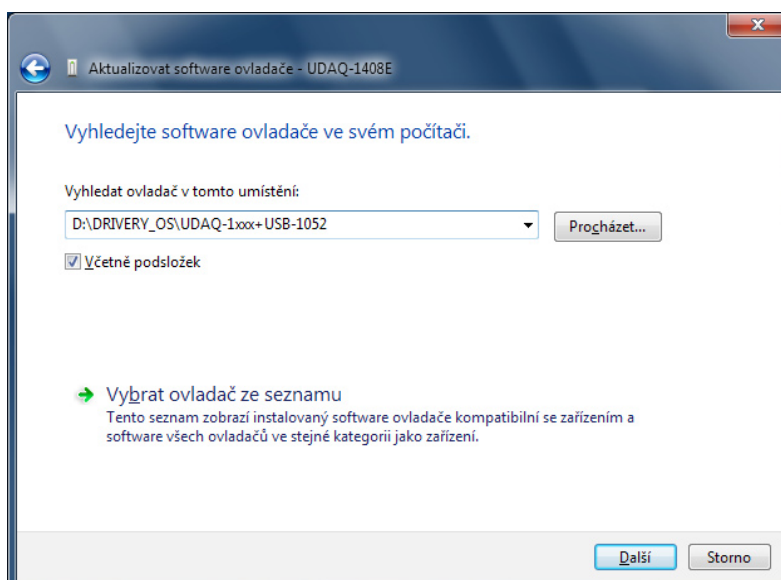
Poznámka:

Vlivem formální úpravy ovladače FTDI pro spolupráci s USB moduly TEDIA (změna VID/PID) neobsahuje dodávaný ovladač digitální podpis Microsoftu o získání loga systému Windows. Ovladač je pouze podepsán digitálním podpisem TEDIA. V důsledku toho může být zobrazováno upozornění systému.

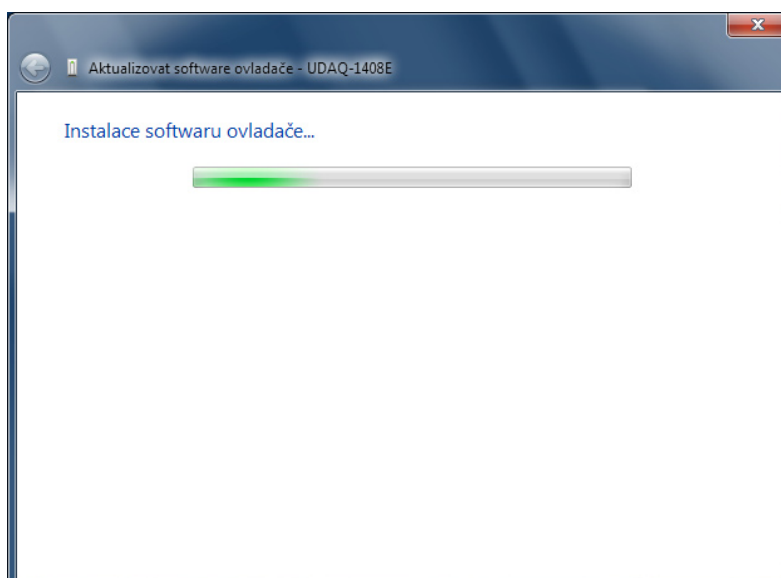
Původní ovladač FTDI certifikací Microsoftu úspěšně prošel, není tedy nutné mít obavy ze závadnosti tohoto ovladače.



Obr. 12 Proces aktualizace ovladače.

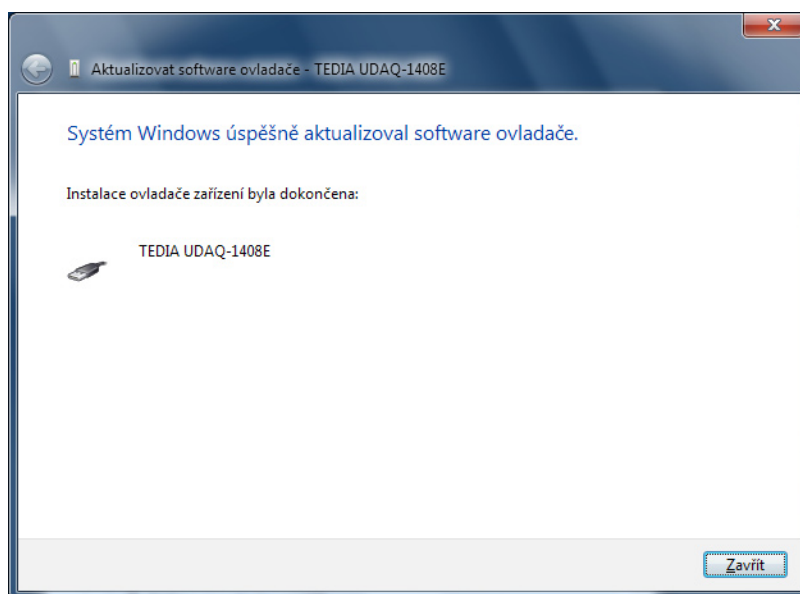


Obr. 13 Proces aktualizace ovladače.



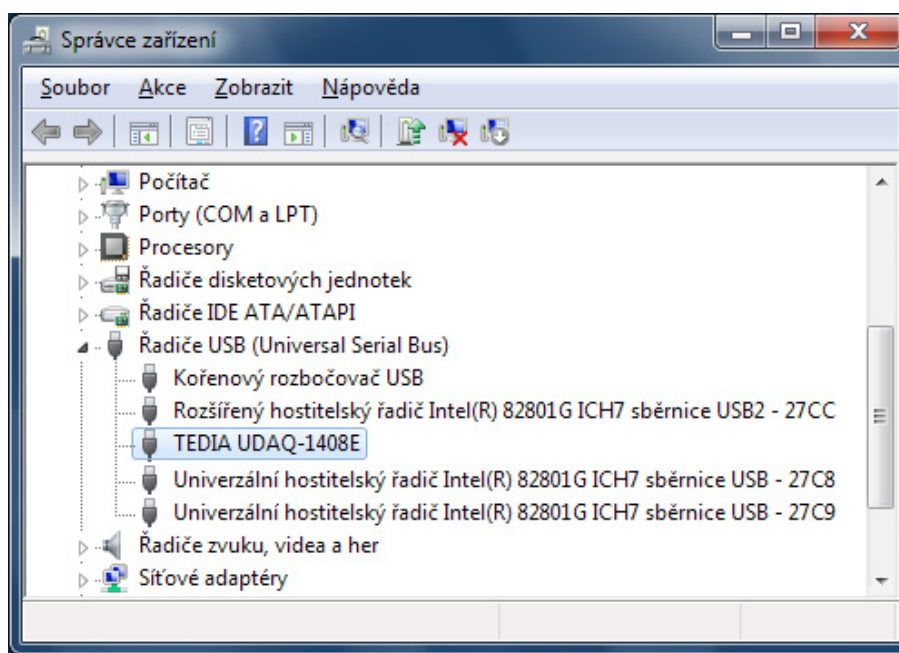
Obr. 14 Proces aktualizace ovladače.

7) Zobrazí se informace o úspěšné instalaci ovladače pro vyhledání software ovladače (Obr. 15). Toto okno můžete zavřít.



Obr. 15 Úspěšně nainstalovaný ovladač.

8) Vraťte se do Správce zařízení. V sekci “Řadiče USB (Universal Serial Bus) je nyní přístupné zařízení s úspěšně nainstalovaným ovladačem (Obr. 16).



Obr. 16 Úspěšně nainstalovaný ovladač ve Správci zařízení.

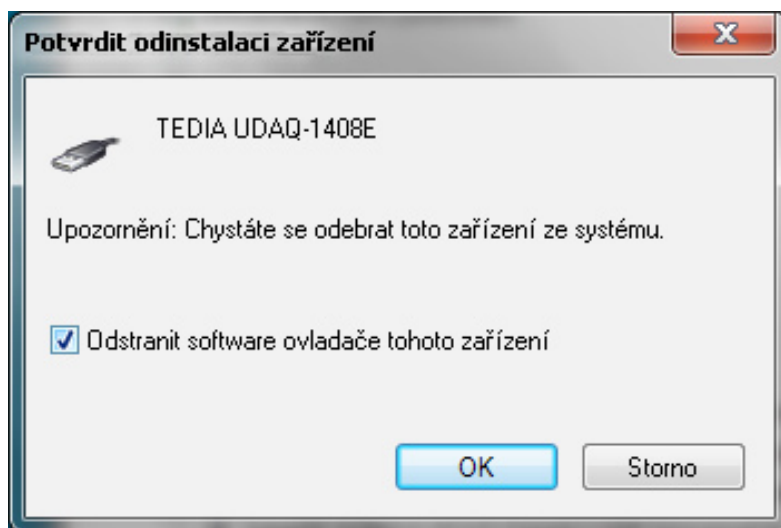
9) **Důležité:** Některá USB zařízení TEDIA obsahují dvoukanálový USB řadič, t.j. zařízení se chová jako dvě nezávislá USB zařízení. V takovém případě se po úspěšné instalaci ovladače ve Správci zařízení objeví ještě další zařízení s nenalezeným ovladačem. Pro toto druhé zařízení je nutné opět nainstalovat stejný ovladač - postupujte znovu podle kroku 4) až 9).

Seznam zařízení TEDIA, obsahující dvoukanálový řadič (a tedy vyžadující dvojí instalaci ovladačů) naleznete na straně 1 tohoto manuálu.

3. Odinstalace systémového ovladače

V této kapitole je popsán způsob odinstalování systémového ovladače USB modulů TEDIA®. Systémový ovladač USB modulů TEDIA® již není možné jako dříve odinstalovat pomocí volby “Přidat nebo odebrat programy” (Windows XP) nebo “Odinstalovat program” (Windows Vista/7).

- 1) Připojte k rozhraní USB modul TEDIA®, který chcete odinstalovat.
- 2) Ve Správci zařízení vyberte zařízení, který chcete odinstalovat, klikněte pravým tlačítkem a zvolte Ovládacích panelech zvolte „Odinstalovat“.



Obr. 17 Odinstalace zařízení.

- 3) Objeví se okno (Obr. 17). Volbu “Odstranit software ovladače tohoto zařízení” zvolte, pokud chcete kompletně odinstalovat ovladač USB zařízení TEDIA. V případě že volbu nezaškrtnete, odstraní se z registrů Windows odkazy pouze na toto konkrétní zařízení. Poté zvolte OK.
- 4) Odpojte zařízení od USB. Systémový ovladač je nyní odinstalován.

Poznámka:

Pod operačními systémy Windows Windows 2000, XP a Server 2003 není přístupná volba “Odstranit software ovladače tohoto zařízení”. Pokud chcete odinstalovat soubory ovladače, musejí být odstraněny manuálně použitím uživatelské aplikace (ke stažení u výrobce ovladače na <http://www.ftdichip.com>). K manuální odinstalaci je nutné znát VID/PID kombinace modulů TEDIA. (VID=0403/PID=vše, popř. VID=A600/PID=E440 až E448). Pozor, neodborným zásahem do systému při manuální odinstalaci můžete narušit funkčnost ostatních zařízení!

Záruční a pozáruční servis, technická podpora:

adresa: TEDIA® spol. s r. o., Zábělská 12, 31211 Plzeň, Česká republika
telefon: +420 373 730 421
fax: +420 373 730 420
e-mail: podpora_daq@tedia.cz
internet: <http://www.tedia.cz>, <http://www.pci.cz>

Uživatelská příručka a její součásti jsou autorským dílem chráněným ustanovením zákona č.121/2000 Sb., o právu autorském, o právech souvisejících s právem autorským a o změně některých zákonů (“Autorský zákon”).

Všechna jména a názvy použité v textu mohou být chráněnými známkami nebo obchodními názvy výrobků příslušných firem.