



Moduly MicroUnit serie

řada MU-1052M

nápověda programu

W_mu1052m v. 2.00



Program W_mu1052m je určen ke konfiguraci a diagnostice konvertorů MU-1052M ve všech svých verzích. K datu vydání příručky byly k dispozici následující verze konvertoru:

MU-1052M základní verze konvertoru (LAN, 2x RS-485)

MU-1052M1 verze M rozšířená o rozhraní USB device pro připojení konvertoru k počítači (konektor USB-B)

MU-1052M2 verze M rozšířená o rozhraní USB host pro připojení flash disku (konektor USB-A)

V dalším textu společně označovány MU-1052M.

Konfiguraci všech verzí konvertorů lze provést prostřednictvím...

LAN rozhraní s protokolem Modbus TCP server

RS-485 rozhraní s protokolem Modbus RTU slave

USB device portem s virtuálním COM port ovladačem s protokolem Modbus RTU slave (jen verze MU-1052M1)

Konfigurační data jsou uložena v konvertoru v paměti typu EEPROM s možností blokování zápisu pomocí čtvrtého segmentu DIP spínače (v pozici ON je zápis blokován; pro zápis konfiguračních dat je nezbytná poloha OFF).

Osmý segment DIP spínače definuje komunikační parametry použité konvertorem. Je-li v okamžik zapnutí napájecího napětí nebo restartu v pozici OFF, jsou použity uživatelské parametry uložené v konfigurační paměti EEPROM, je-li v pozici ON, jsou použity defaultní parametry:

LAN parametry: IP adresa 192.168.0.99, maska 255.255.255.0, brána 192.168.0.200

RS-485 s protokolem Modbus RTU slave: adresa 247, rychlost 9600Bd, parita sudá

USB + virtuální COM port: adresa 255, rychlost 115200Bd, parita sudá

Poznámka:

Umístění DIP spínače v konvertoru a význam ostatních segmentů je popsáno v uživatelské nebo instalační příručce.

Program se skládá z následujících souborů:

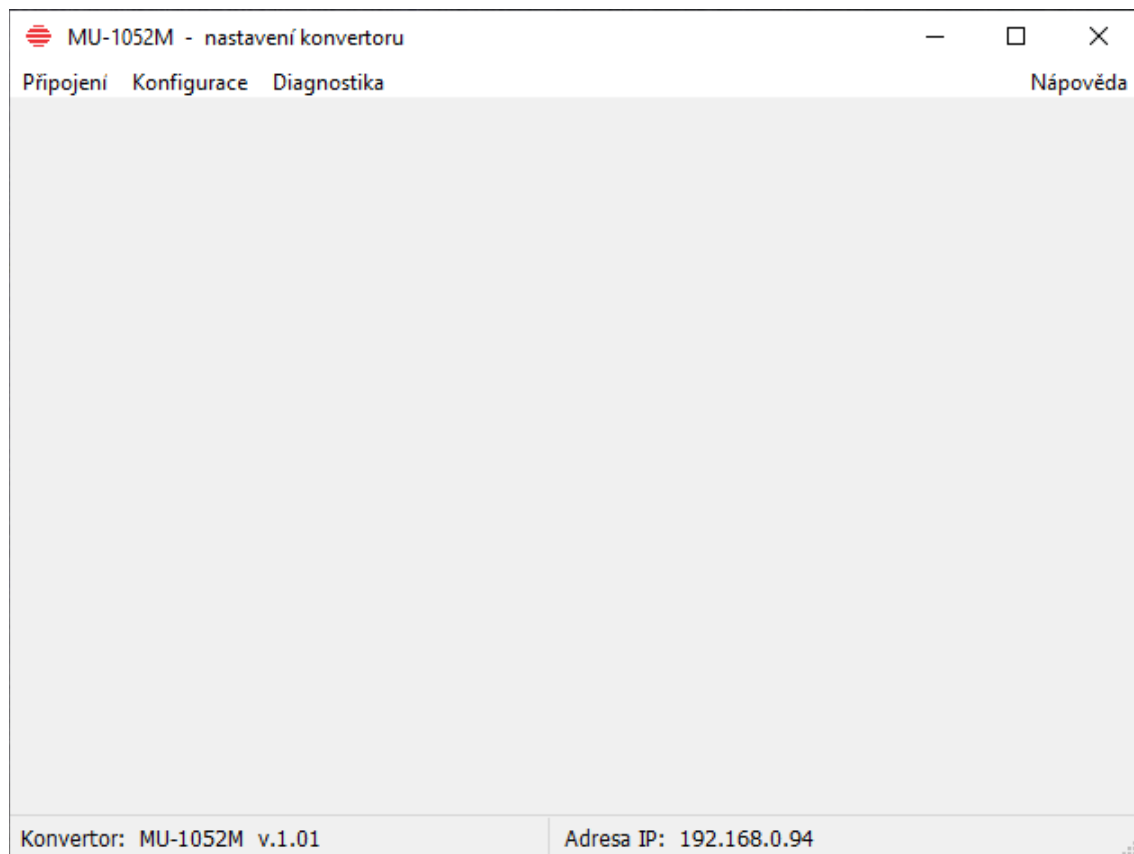
W_mu1052m.exe – vlastní konfigurační program

W_mu1052m.ini – inicializační parametry programu

W_mu1052m_Napoveda.pdf – nápověda programu (tento soubor)



Hlavní okno programu.

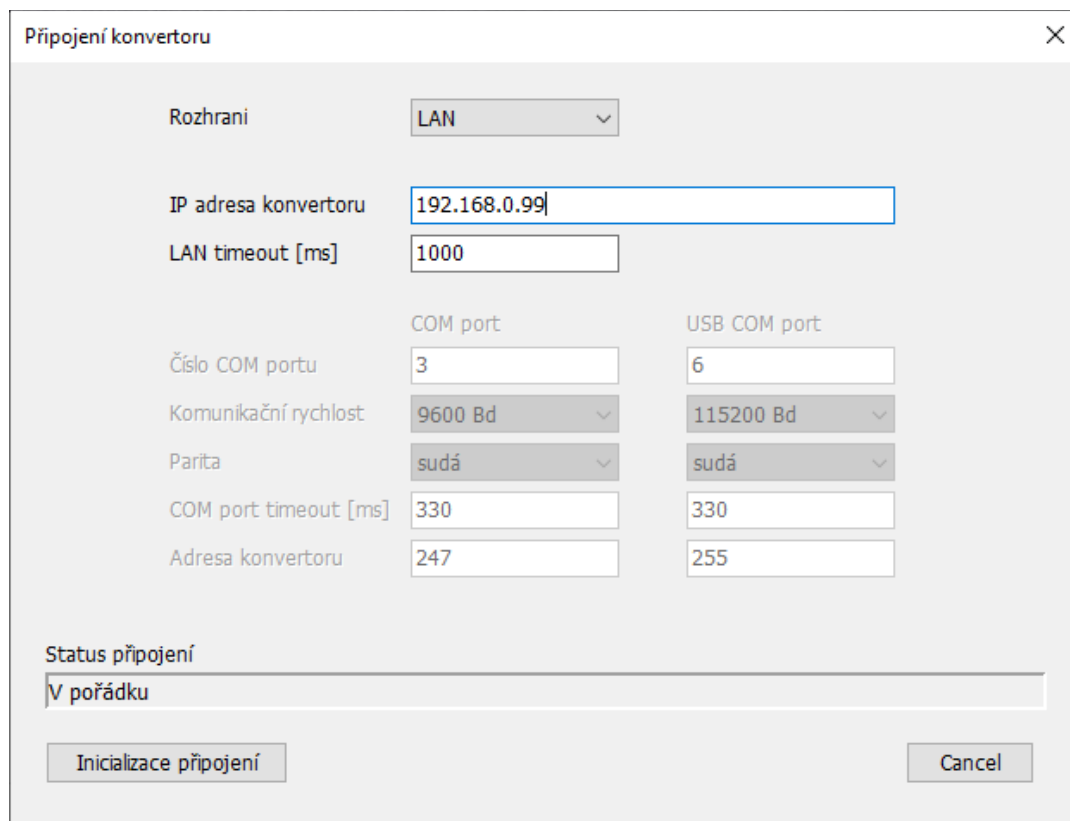


Hlavní menu programu.

- Připojení - Připojení konvertoru
- Konfigurace - Parametry LAN
 - Modbus TCP server (LAN)
 - Modbus RTU master (RS-485)
 - Modbus RTU slave (RS-485)
 - Modbus RTU slave (USB)
 - Restart konvertoru
- Diagnostika - Informace o konvertoru
 - Modbus RTU master
- Nápověda - Nápověda
 - O programu

Menu *Připojení* / *Připojení konvertoru*

Před konfigurací je nutno inicializovat spojení s daným konfigurovaným konvertorem.



Připojení konvertoru		
Rozhraní	LAN	
IP adresa konvertoru	192.168.0.99	
LAN timeout [ms]	1000	
	COM port	USB COM port
Číslo COM portu	3	6
Komunikační rychlost	9600 Bd	115200 Bd
Parita	sudá	sudá
COM port timeout [ms]	330	330
Adresa konvertoru	247	255
Status připojení	V pořádku	
Inicializace připojení		Cancel

Rozhraní – volba komunikačního rozhraní (LAN, COM port, USB COM port)

IP adresa konvertoru – LAN komunikační adresa konvertoru

LAN timeout [ms] – max. doba čekání na odpověď konvertoru

Číslo COM portu – číslo standardního COM portu počítače

Komunikační rychlost – komunikační rychlost konvertoru

Parita – parita komunikace s konvertorem

COM port timeout [ms] – max. doba čekání na odpověď konvertoru

Adresa konvertoru – komunikační adresa konvertoru

Status připojení – informace o aktuálním připojení

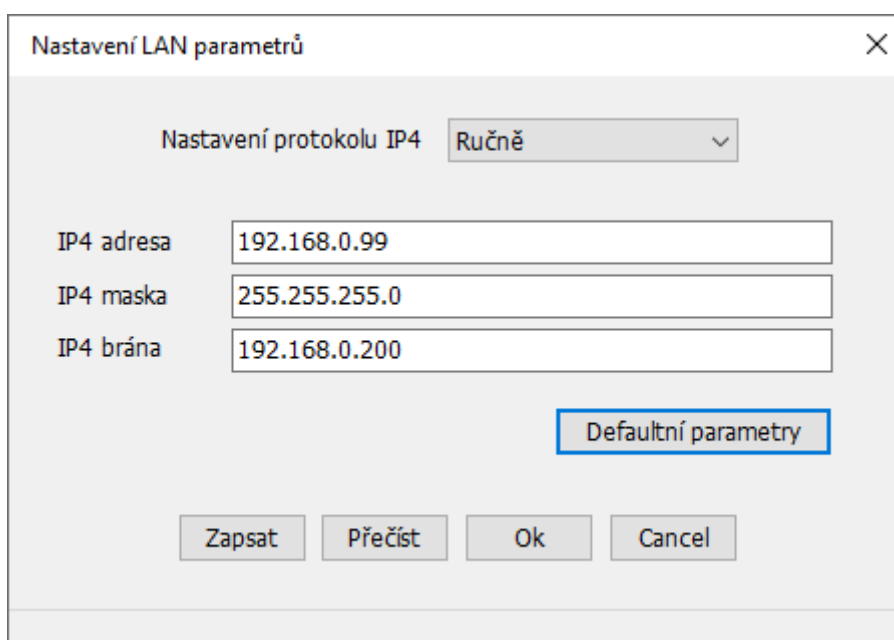
Inicializace připojení – tlačítko pro inicializaci spojení s konvertorem

Cancel – tlačítko pro uzavření okna

Menu *Konfigurace* / *Parametry LAN*

Nastavuje komunikační parametry rozhraní LAN konvertoru. Nové nastavení je akceptováno až po restartu konvertoru.

Při zapnutí konvertoru s osmým segmentem DIP spínače v pozici ON jsou nastavené konfigurační parametry ignorovány a konvertor použije defaultní komunikační parametry (IP adresa = 192.168.0.99, Maska podsítě = 255.255.255.0, Brána = 192.168.0.200).



Nastavení protokolu IP4 – volba nastavení parametrů – Ručně / Automaticky (DHCP)

Defaultní parametry – tlačítko pro přednastavení defaultních parametrů

Zapsat – tlačítko pro uložení aktuálních parametrů do konvertoru

Přečíst – tlačítko pro načtení aktuálních parametrů z konvertoru

Ok – tlačítko pro uzavření okna s uchováním aktuálních parametrů

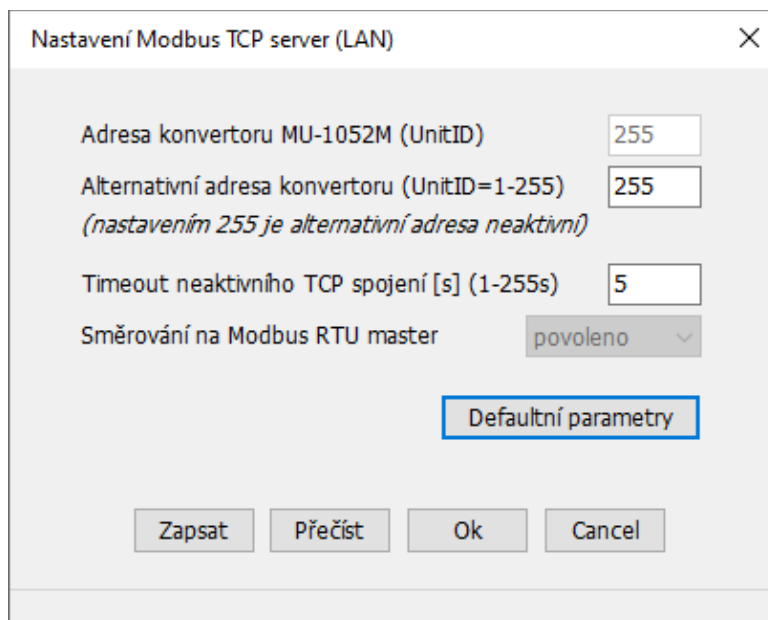
Cancel – tlačítko pro uzavření okna bez uchování aktuálních parametrů

Poznámka:

Nově zapsané parametry budou akceptovány až po restartu konvertoru.

Menu **Konfigurace** / **Modbus TCP server (LAN)**

Nastavení parametrů komunikace s Modbus TCP server (LAN).



Adresa konvertoru MU-1052M (UnitID) – fixní UnitID pro komunikaci s konvertorem

Alternativní adresa konvertoru (UnitID=1-255) – alternativní UnitID pro komunikaci s konvertorem (zadáním hodnoty 255 je alternativní adresa neaktivní a konvertor komunikuje pouze přes UnitID 255)

Timeout neaktivního TCP spojení [s] (1-255s) – nastavení doby ukončení navázaného neaktivního TCP spojení

Směrování na Modbus RTU master – vždy povolena komunikace s externími Modbus RTU device zařízeními připojenými na Modbus RTU master rozhraní (pro adresy odlišné od UnitID konvertoru)

Defaultní parametry – tlačítko pro přednastavení defaultních parametrů

Zapsat – tlačítko pro uložení aktuálních parametrů do konvertoru

Přečíst – tlačítko pro načtení aktuálních parametrů z konvertoru

Ok – tlačítko pro uzavření okna s uchováním aktuálních parametrů

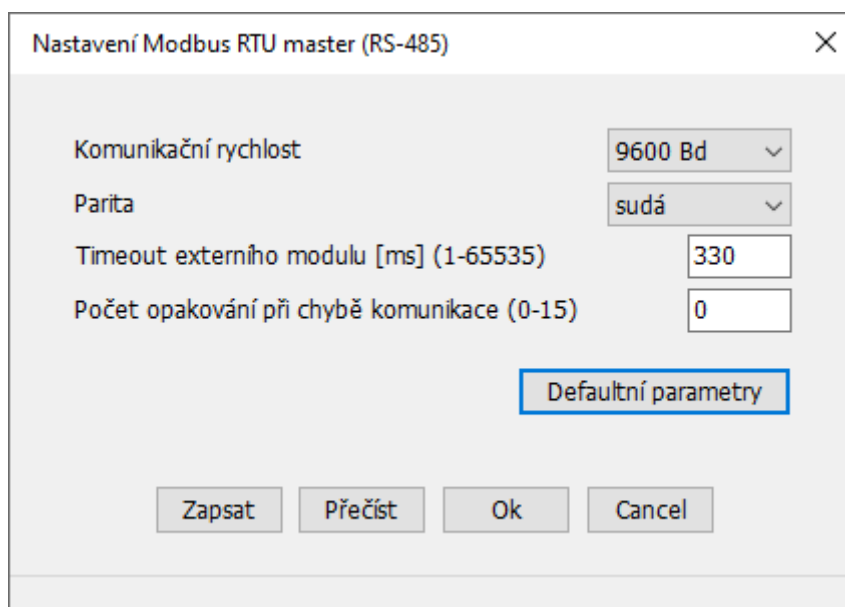
Cancel – tlačítko pro uzavření okna bez uchování aktuálních parametrů

Poznámka:

Nově zapsané parametry budou akceptovány až po restartu konvertoru.

Menu **Konfigurace** / **Modbus RTU master (RS-485)**

Nastavení parametrů rozhraní Modbus RTU master (RS-485) pro komunikaci s připojenými Modbus RTU device zařízeními.



Nastavení Modbus RTU master (RS-485)

Komunikační rychlost: 9600 Bd

Parita: sudá

Timeout externího modulu [ms] (1-65535): 330

Počet opakování při chybě komunikace (0-15): 0

Defaultní parametry

Zapsat Přečíst Ok Cancel

Defaultní parametry – tlačítko pro přednastavení defaultních parametrů

Zapsat – tlačítko pro uložení aktuálních parametrů do konvertoru

Přečíst – tlačítko pro načtení aktuálních parametrů z konvertoru

Ok – tlačítko pro uzavření okna s uchováním aktuálních parametrů

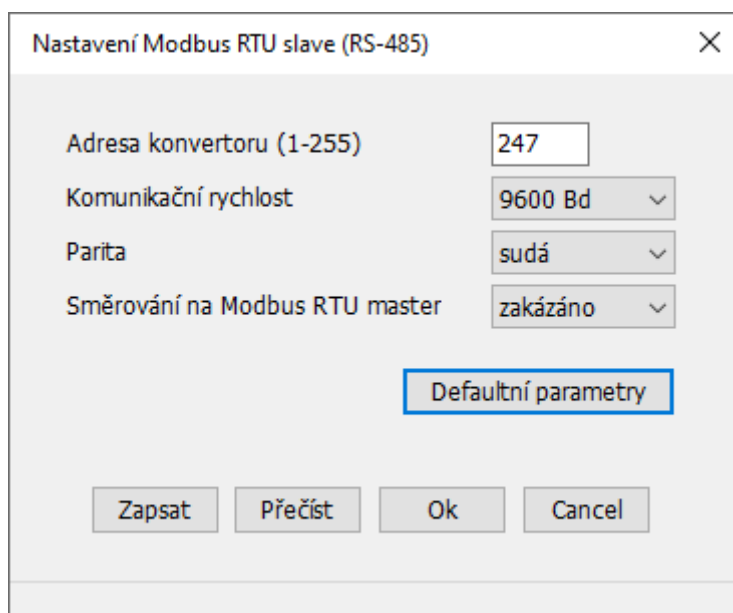
Cancel – tlačítko pro uzavření okna bez uchování aktuálních parametrů

Poznámka:

Nově zapsané parametry budou akceptovány až po restartu konvertoru.

Menu *Konfigurace* / *Modbus RTU slave (RS-485)*

Nastavení parametrů rozhraní Modbus RTU slave (RS-485) pro komunikaci s konvertorem MU-1052M.



Směrování na Modbus RTU master – zakázání resp. povolení funkce opakovače. Při povolené funkci opakovače jsou zprávy z rozhraní Modbus RTU slave (RS-485) přeposílány na rozhraní Modbus RTU master (RS-485) ke zpracování připojenými Modbus RTU device zařízeními. Zprávy s adresou konvertoru MU-1052M nejsou přeposílány a jsou zpracovány přímo konvertorem.

Defaultní parametry – tlačítko pro přednastavení defaultních parametrů

Zapsat – tlačítko pro uložení aktuálních parametrů do konvertoru

Přečíst – tlačítko pro načtení aktuálních parametrů z konvertoru

Ok – tlačítko pro uzavření okna s uchováním aktuálních parametrů

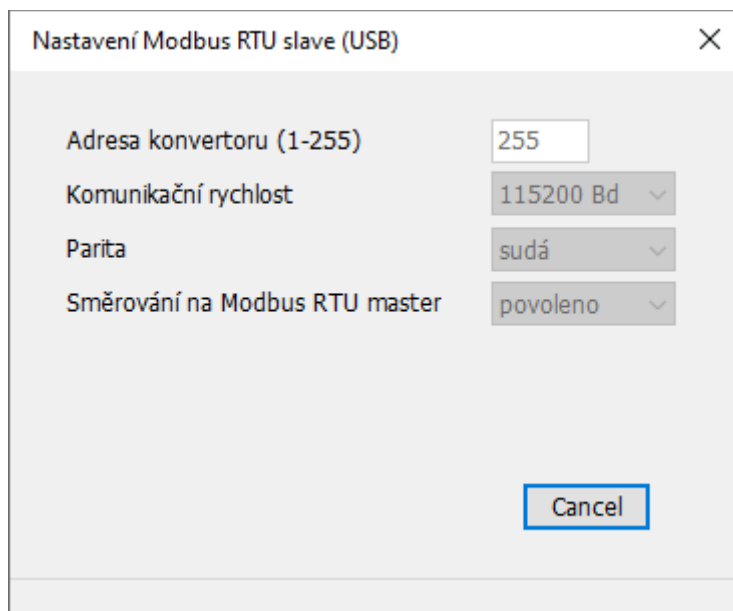
Cancel – tlačítko pro uzavření okna bez uchování aktuálních parametrů

Poznámka:

Nově zapsané parametry budou akceptovány až po restartu konvertoru.

Menu *Konfigurace / Modbus RTU slave (USB)*

Fixní parametry rozhraní Modbus RTU slave (USB) pro komunikaci s konvertorem MU-1052M1.



Adresa konvertoru (1-255)	255
Komunikační rychlost	115200 Bd
Parita	sudá
Směrování na Modbus RTU master	povoleno

Cancel

Směrování na Modbus RTU master – povolena funkce opakovače. Zprávy z rozhraní Modbus RTU slave (USB) jsou přeposílány na rozhraní Modbus RTU master (RS-485) ke zpracování připojenými Modbus RTU device zařízeními. Zprávy s adresou konvertoru MU-1052M nejsou přeposílány a jsou zpracovány přímo konvertorem MU-1052M.

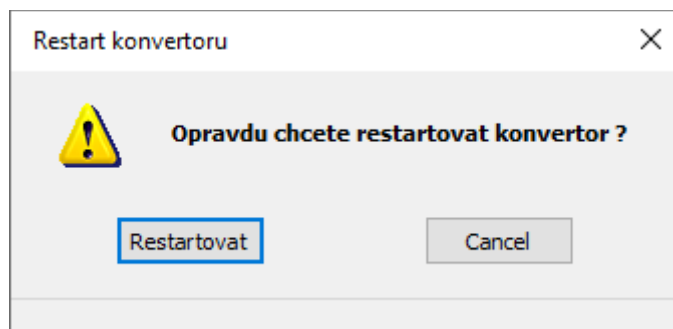
Cancel – tlačítko pro uzavření okna

Poznámka:

Komunikační parametry rozhraní Modbus RTU slave (USB) jsou fixní a nelze je měnit.

Menu **Konfigurace** / **Restart konvertoru**

Provede vzdálený restart konvertoru. Restart je nutno provést po změně nastavení konvertoru.

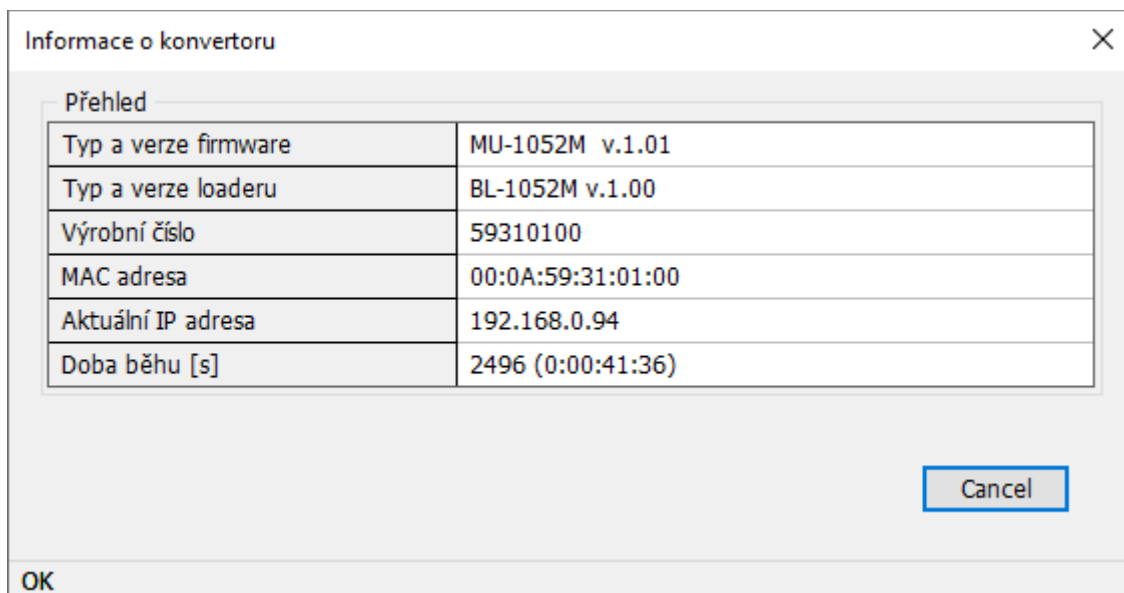


Restartovat – tlačítko pro restartování konvertoru, budou aktualizována všechna nová nastavení

Cancel – tlačítko pro uzavření okna

Menu *Diagnostika* / *Informace o konvertoru*

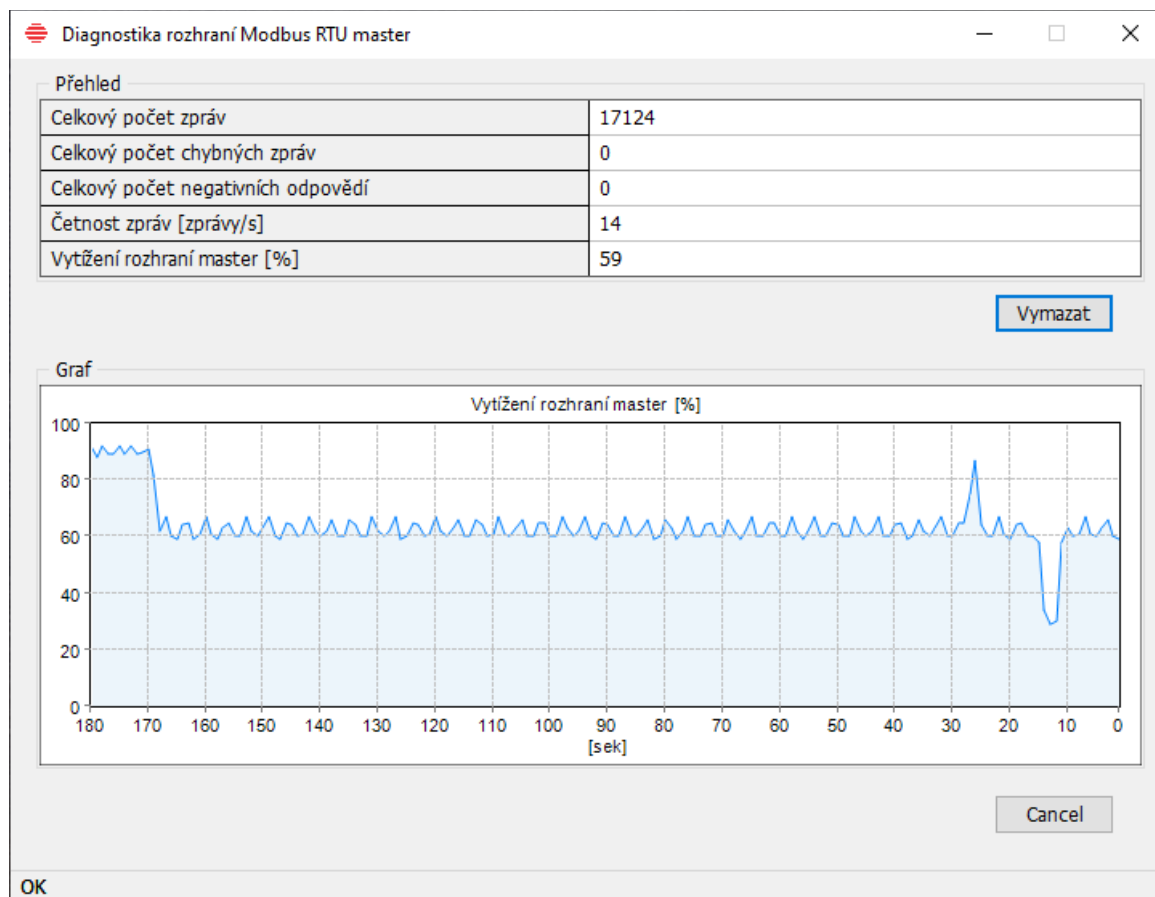
Zobrazuje základní informace o konvertoru.



Cancel – tlačítko pro uzavření okna

Menu Diagnostika / Modbus RTU master

Zobrazuje aktuální stav rozhraní Modbus RTU master (RS-485).



Vymazat – tlačítko pro vynulování diagnostických počítadel

Cancel – tlačítko pro uzavření okna

Menu Nápověda

Zobrazí informace o programu a obsah tohoto souboru s popisem programu.